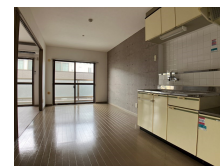


FOR RENT

お問い合わせはリクルス各店までお気軽にどうぞ

2F以上,南面バルコニー,メールボックス,舗装駐車場



間取りの「S」はサービスルーム(納戸)です。

図面と現況が異なる場合は現況が優先となります。

情報更新日 2024年11月22日

No.033094

栃木県知事(9)第2706号
公益社団法人 栃木県宅地建物取引業協会

エステート住宅産業株式会社 リクルス東店

栃木県宇都宮市元今泉3丁目10-19

TEL:028-633-3773

FAX:028-633-4072

E-mail: higashi@estate21.co.jp

URL: https://ricrasu.es-ws.jp/



携帯サイトから物件詳細を閲覧できます!

| | | | | | |
|------|----------|----|----|----|------|
| 取引態様 | 手数料負担の割合 | 貸主 | 0% | 借主 | 100% |
| 仲介先物 | 手数料配分の割合 | 元付 | 0% | 客付 | 100% |

| | | | |
|----------|--|------|-------|
| 賃料 | 50,000円 | | |
| 間取り | 1LDK | 物件種別 | マンション |
| 管理費 | - | 共益費 | 無 |
| 雑費 | - | | |
| 敷金 | 2ヶ月 | 礼金 | 1ヶ月 |
| 敷引/償却金 | -/- | 保証金 | - |
| 交通 | 東武宇都宮線 東武宇都宮駅 徒歩7分 宇都宮線 宇都宮駅 徒歩27分 | | |
| 物件所在地 | 栃木県宇都宮市西3丁目1-27 | | |
| 建物名・部屋番号 | Mウエスト 206号室 | | |
| 構造・規模 | 鉄骨 3階建 2階 | | |
| 専有面積 | 39.6㎡ | 向き | 南 |
| 築年月 | 1998年1月 | 入居時期 | 即時 |
| 仲介料 | 1.1ヶ月 | 損害保険 | 有 |
| 更新料 | 33,000円 | 契約期間 | 2年 |
| 駐車場 | 有(敷地内) 7700円/月 ~ 1台駐車可 | | |
| その他費用 | [一時金] 抗菌施工代: 16,500円 | | |
| 入居諸条件 | 法人可 | | |
| 保証会社 | 必須(日本賃貸保証) 初回保証料:家賃総の50%、毎月:賃料の3% | | |
| 設備 | インターホン,エアコン,シューズボックス,バス・トイレ別,給湯,室内洗濯機置場,収納有,洗面所にドア | | |
| 備考 | 写真及び図面と現状が異なる場合は現況優先となります。 法人契約は更新料(新賃料の1.1ヶ月) | | |