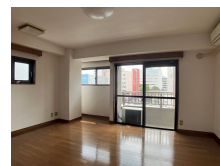


FOR RENT

【当社管理物件】こちらの物件のお問い合わせは

2F以上, 2面採光, オートロック, 角住戸, メールボックス



間取りの「S」はサービスルーム(納戸)です。

図面と現況が異なる場合は現況が優先となります。

情報更新日 2024年9月22日

No.033204

賃料	55,000円		
間取り	1K	物件種別	マンション
管理費	-	共益費	4,000円
雑費	-		
敷金	2ヶ月	礼金	1ヶ月
敷引/償却金	-/-	保証金	-
交通	宇都宮線 宇都宮駅 徒歩13分 東武宇都宮線 東武宇都宮駅 徒歩12分		
物件所在地	栃木県宇都宮市大通り1丁目1-19		
建物名・部屋番号	大通りハイツ 501号室		
構造・規模	鉄骨 10階建 5階		
専有面積	30㎡	向き	西
築年月	1991年7月	入居時期	2024年10月上旬予定
仲介料	1.1ヶ月	損害保険	有 18,000円 24ヶ月
更新料	新賃料 1ヶ月	契約期間	2年
駐車場	無		
その他費用	[一時金] 抗菌施工代: 16,500円 クリーニング代(退去時): 33,000円 [月次費用] 水町費: 3,500円 リクラス安心サポート: 1,100円		
入居諸条件	ペット不可 法人可 单身可		
保証会社	必須 あんしん保証 初回10,000円 毎月家賃総額の1.89%		
設備	インターホン, エアコン, シャワー, シューズボックス, パス・トイレ別, フローリング, 給湯, 室内洗濯機置		
備考	短期解約違約金あり(1年未満1ヶ月) 更新料: (新賃料1ヶ月)+(更新事務手数料22,000円) 写真及び図面と現況が異なる場合は現況優先となります。		

栃木県知事(9)第2706号
公益社団法人 栃木県宅地建物取引業協会

エステート住宅産業株式会社 リクラス東店

栃木県宇都宮市元今泉3丁目10-19
TEL:028-633-3773 FAX:028-633-4072
E-mail: higashi@estate21.co.jp
URL: https://ricrasu.es-ws.jp/



携帯サイトから物件詳細を閲覧できます!

取引態様	手数料負担の割合	貸主	0%	借主	100%
仲介元付(専任)	手数料配分の割合	元付	0%	客付	100%