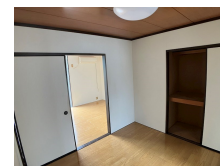


FOR RENT

お問い合わせはリクルス各店までお気軽にどうぞ

2F以上,最上階,平置駐車場



間取りの「S」はサービスルーム(納戸)です。

図面と現況が異なる場合は現況が優先となります。

情報更新日 2024年11月22日

No.013372

賃料	38,000円		
間取り	2K	物件種別	アパート
管理費	無	共益費	-
雑費	-		
敷金	1ヶ月	礼金	無
敷引/償却金	-/-	保証金	-
交通	東武宇都宮線 江曾島駅 徒歩11分		
物件所在地	栃木県宇都宮市双葉2丁目10-43		
建物名・部屋番号	和気ハイツA棟 202号室		
構造・規模	軽量鉄骨 2階建 2階		
専有面積	28.05㎡	向き	南東
築年月	1984年6月	入居時期	即時
仲介料	1.1ヶ月	損害保険	有
更新料		契約期間	2年
駐車場	有(敷地内) 3000円/月 ~ 1台駐車可		
その他費用	[一時金] 安心入居サポート/2年毎: 16,500円 抗菌施工代: 16,500円		
入居諸条件			
保証会社	必須(日本セーフティー) 初回:家賃総額の60% 毎月:330円の引落とし手数料 1年毎:10,000円		
設備	エアコン,キッチンに窓,シャワー,シューズボックス,バス・トイレ別,フローリング,雨戸,押入,温水洗		
備考	写真及び図面と現況が異なる場合は現況優先となります。		

栃木県知事(9)第2706号
 公益社団法人 栃木県宅地建物取引業協会

エステート住宅産業株式会社 リクルス東店

栃木県宇都宮市元今泉3丁目10-19
 TEL:028-633-3773 FAX:028-633-4072
 E-mail: higashi@estate21.co.jp
 URL: https://ricrasu.es-ws.jp/



携帯サイトから物件詳細を閲覧できます!

取引態様	手数料負担の割合	貸主	0%	借主	100%
仲介元付(一般)	手数料配分の割合	元付	0%	客付	100%