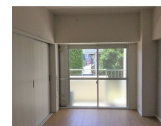
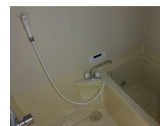
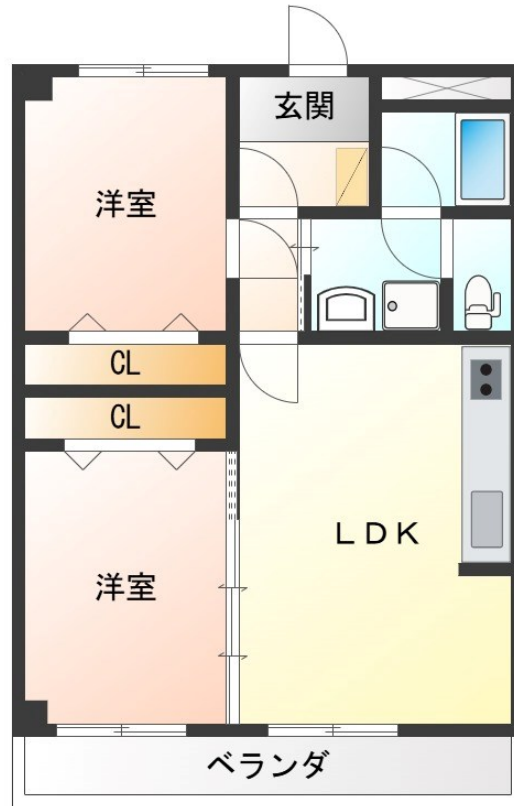


# FOR RENT

## 【当社管理物件】こちらの物件のお問い合わせは

当社管理物件,南面バルコニー,メールボックス,平置駐車場



間取りの「S」はサービスルーム(納戸)です。

図面と現況が異なる場合は現況が優先となります。

賃料	60,000円		
間取り	2LDK	物件種別	マンション
管理費	-	共益費	3,000円
雑費	-		
敷金	1ヶ月	礼金	無
敷引/償却金	-/-	保証金	-
交通	宇都宮線 宇都宮駅 バス30分 仏所護念会入口 バス停徒歩9分		
物件所在地	栃木県宇都宮市東宝木町3-3		
建物名・部屋番号	カーサ・エルドラード 104号室		
構造・規模	鉄筋コンクリート 6階建 1階		
専有面積	56.7㎡	向き	南
築年月	1985年2月	入居時期	相談
仲介料	1.1ヶ月	損害保険	有 18,000円
更新料	新賃料 1ヶ月	契約期間	2年
駐車場	付(無料) 1台駐車可 駐輪場		
その他費用	[一時金] 抗菌施工代: 17,600円 [月次費用] リクラス安心サポート: 1,100円 2台目駐車場(空き要確認): 5,500円		
入居諸条件	法人可		
保証会社	必須 あんしん保証 初回10,000円 毎月家賃総額の1.89%		
設備	TVインターホン,エアコン,クローゼット,シャワー,シャワー付洗面台,シューズボックス,バス・トイレ		
備考	短期解約違約金あり(1年未満の解約時、違約金1ヶ月分) ルームクリーニング代及び原状回復費用が敷金を超えた場合は借主実費精算となります。 写真及び図面と現況が異なる場合は現況優先となります。		

情報更新日 2026年4月3日

No.013546

栃木県知事(9)第2706号  
公益社団法人 栃木県宅地建物取引業協会

### エステート住宅産業株式会社 リクラス東店

栃木県宇都宮市元今泉3丁目10-19  
TEL:028-633-3773 FAX:028-633-4072  
E-mail: higashi@estate21.co.jp  
URL: https://ricrasu.es-ws.jp/



携帯サイトから物件詳細を閲覧できます!

取引態様	手数料負担の割合	貸主	0%	借主	100%
仲介元付(専任)	手数料配分の割合	元付	0%	客付	100%