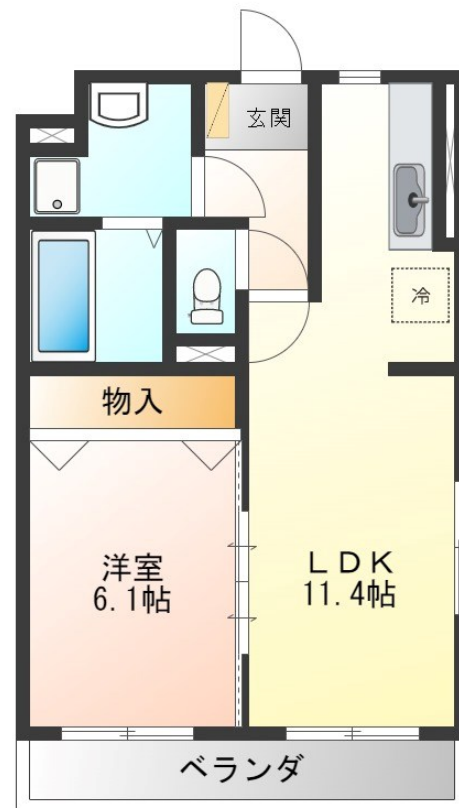
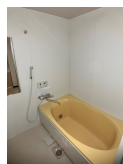


FOR RENT

こちらの物件のお問い合わせはリクルス各店へ

2F以上,ディンプルキー,最上階,上階無し,南面バルコニー,陽当たり良好,メールボックス,平置駐車場



| | | | |
|----------|--|------|-------|
| 賃料 | 66,000円 | | |
| 間取り | 1LDK | 物件種別 | マンション |
| 管理費 | 無 | 共益費 | 無 |
| 雑費 | 無 | | |
| 敷金 | 無 | 礼金 | 1ヶ月 |
| 敷引/償却金 | -/- | 保証金 | - |
| 交通 | 東武宇都宮線 南宇都宮駅 徒歩9分 東武宇都宮線 東武宇都宮駅 徒歩25分 | | |
| 物件所在地 | 栃木県宇都宮市日の出1丁目1-4 | | |
| 建物名・部屋番号 | メゾン・ド・リサ 303号室 | | |
| 構造・規模 | 鉄筋コンクリート 3階建 3階 | | |
| 専有面積 | 43.67㎡ | 向き | 南東 |
| 築年月 | 2008年8月 | 入居時期 | 相談 |
| 仲介料 | 1.1ヶ月 | 損害保険 | 有 |
| 更新料 | | 契約期間 | 2年 |
| 駐車場 | 有(敷地内) 4000円/月 ~ 駐輪場 | | |
| その他費用 | [一時金] 鍵交換費用(任意): 18,000円 クリーニング費用(退去時): 67,100円 家財保険2年(単身者): 17,000円 家財保険2年(2人以上): 23,000円 抗菌施工代: 17,600円 [月次費用] 2台目駐車場: 4,000円 | | |
| 入居諸条件 | 二人可 法人可 | | |
| 保証会社 | 必須(日本セーフティー) 初回は総賃料の50%(最低保証料20,000円)、毎月900円/月 学生専用(ガクワリ)有り 初回は10,000円、毎月900円/月 | | |
| 設備 | 3点給湯, B S, T V インターホン, エアコン, キッチンに窓, クローゼット, シャワー, シャワー付洗面台, | | |
| 備考 | 写真及び図面と現状が異なる場合は現状優先となります。 | | |

間取りの「S」はサービスルーム(納戸)です。

図面と現況が異なる場合は現況が優先となります。

情報更新日 2025年4月13日

No.013828

栃木県知事(9)第2706号
公益社団法人 栃木県宅地建物取引業協会

エステート住宅産業株式会社 リクルス東店

栃木県宇都宮市元今泉3丁目10-19
TEL:028-633-3773 FAX:028-633-4072
E-mail: higashi@estate21.co.jp
URL: https://ricrasu.es-ws.jp/



携帯サイトから物件詳細を閲覧できます!

| | | | | | |
|------|----------|----|----|----|------|
| 取引態様 | 手数料負担の割合 | 貸主 | 0% | 借主 | 100% |
| 仲介先物 | 手数料配分の割合 | 元付 | 0% | 客付 | 100% |