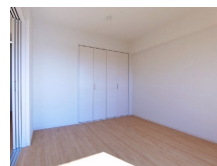
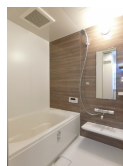


FOR RENT

お問合せは、リクルス各店まで！！

2F以上,オートロック,メールボックス



間取りの「S」はサービスルーム(納戸)です。

図面と現況が異なる場合は現況が優先となります。

賃料	87,000円		
間取り	1LDK	物件種別	マンション
管理費	-	共益費	6,000円
雑費	-		
敷金	無	礼金	1ヶ月
敷引/償却金	-/-	保証金	-
交通	東武宇都宮線 東武宇都宮駅 徒歩11分		
物件所在地	栃木県宇都宮市大寛2丁目5-12		
建物名・部屋番号	アマルフィーノ 802号室		
構造・規模	鉄筋コンクリート 9階建 8階		
専有面積	48.56㎡	向き	南
築年月	2019年1月	入居時期	即時
仲介料	1.1ヶ月	損害保険	有
更新料	新賃料 1ヶ月	契約期間	2年
駐車場	有(敷地内) 8800円/月 ~ 1台駐車可 駐輪場		
その他費用	[一時金] 鍵交換費用(任意): 14,000円 抗菌施工代: 17,600円 クリーニング費用/退去時: 67,100円 家財保険/2年(単身者): 19,000円 家財保険/2年(2人以上): 24,500円 [月次費用] 2台目駐車場(機械式中段のみ): 5,500円		
入居諸条件	ペット不可 法人可		
保証会社	必須(日本セーフティー) 初回は総賃料の50%(最低保証料20,000円)、毎月900円/月 学生専用(ガクワリ)有り 初回は10,000円、毎月900円/月		
設備	B S, T V インターホン, エアコン, カウンターキッチン, クローゼット, システムキッチン, シャワー, シャ		
備考	機械式駐車場の為、駐車車両の寸法要確認。 平置き: 8,800円 機械式 上段: 6,600円 中段: 5,500円 下段: 5,500円。 写真及び図面と現況が異なる場合は現況優先となります。		

情報更新日 2025年12月6日

No.013964

栃木県知事(9)第2706号

公益社団法人 栃木県宅地建物取引業協会



エステート住宅産業株式会社 リクルス東店

栃木県宇都宮市元今泉3丁目10-19

TEL: 028-633-3773

FAX: 028-633-4072

E-mail: higashi@estate21.co.jp

URL: https://ricrasu.es-ws.jp/



携帯サイトから物件詳細を閲覧できます！

取引態様	手数料負担の割合	貸主	0%	借主	100%
仲介先物	手数料配分の割合	元付	0%	客付	100%