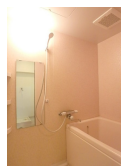


FOR RENT

お問い合わせはリクラス各店までお気軽にどうぞ

2F以上,2面採光,オートロック,角住戸,南面バルコニー,メールボックス



間取りの「S」はサービスルーム(納戸)です。

図面と現況が異なる場合は現況が優先となります。

賃料	70,000円		
間取り	1LDK	物件種別	マンション
管理費	-	共益費	無
雑費	-		
敷金	2ヶ月	礼金	1ヶ月
敷引/償却金	-/-	保証金	-
交通	東武宇都宮線 東武宇都宮駅 徒歩3分		
物件所在地	栃木県宇都宮市西1丁目1-25		
建物名・部屋番号	スカールFUJI 201号室		
構造・規模	鉄筋コンクリート 5階建 2階		
専有面積	36.9㎡	向き	南
築年月	2001年2月	入居時期	即時
仲介料	1.1ヶ月	損害保険	有
更新料		契約期間	2年
駐車場	無		
その他費用	[一時金] 抗菌施工代:17,600円 [月次費用] 定額水道料:4,000円		
入居諸条件	法人可		
保証会社	必須(日本賃貸保証) 初回保証料:賃料総額の50% 月額保証料:賃料総額の3% 口座振替手数料:330円/月		
設備	B.S,インターホン,エアコン,クローゼット,システムキッチン,シャワー,バス・トイレ別,温水洗浄便座		
備考	エントランスにある宅配BOXは現在使用不可 1階は貸店舗 法人契約は更新料1ヶ月 写真及び図面と現況が異なる場合は現状優先となります。		

情報更新日 2026年1月20日

No.014064

栃木県知事(9)第2706号

公益社団法人 栃木県宅地建物取引業協会

エステート住宅産業株式会社 リクラス東店

栃木県宇都宮市元今泉3丁目10-19

TEL:028-633-3773

FAX:028-633-4072

E-mail: higashi@estate21.co.jp

URL: https://ricrasu.es-ws.jp/



携帯サイトから物件詳細を閲覧できます！

取引態様	手数料負担の割合	貸主	0%	借主	100%
仲介先物	手数料配分の割合	元付	0%	客付	100%