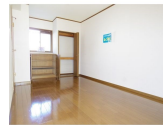
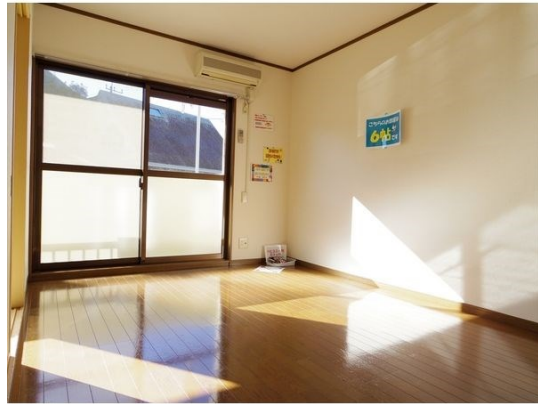


# FOR RENT

## 鶴田 1 丁目RCマンション 近隣商業施設充実

角住戸,南面2室,南面バルコニー,陽当たり良好,平置駐車場



間取りの「S」はサービスルーム(納戸)です。

図面と現況が異なる場合は現況が優先となります。

賃料	68,000円		
間取り	3DK	物件種別	マンション
管理費	-	共益費	1,000円
雑費	-		
敷金	1ヶ月	礼金	無
敷引/償却金	-/-	保証金	-
交通	日光線 鶴田駅 徒歩36分		
物件所在地	栃木県宇都宮市鶴田 1 丁目17-27		
建物名・部屋番号	ユーミーつるた1 303号室		
構造・規模	鉄筋コンクリート 3階建 3階		
専有面積	55.2㎡	向き	南
築年月	1999年1月	入居時期	即時
仲介料	1.1ヶ月	損害保険	有
更新料		契約期間	2年
駐車場	付(無料) 1台駐車可 駐輪場		
その他費用	[一時金] 鍵交換費用 契約時:13,200円 携帯型初期消火器 契約時:4,980円 引越害虫駆除施工サービス:16,500円 [月次費用] 安心マイスター24/緊急対応+火災保険:1,840円 2台目駐車場:3,000円 蛇口取り付け型浄水器:1,430円		
入居諸条件	二人可 法人可 子供可		
保証会社	必須 初回/総賃料の50%(最低保証料20,000円)、継続利用料1年毎/10,000円(家賃と一緒に引落)、毎月口座振替手数料/220円。 審査の結果、連帯保証人を必要とする場合あり。		
設備	24時間換気システム,3点給湯,B S,インターホン,エアコン,シャワー,シャワー付洗面台,シューズボックス		
備考	連帯保証人様の条件は、同居しない身内で70歳未満の収入のある方(年金OK)でお願いしております。 また、審査の過程で連帯保証人が不要と判断した場合、連帯保証人は緊急連絡先となります。 法人契約時はフリーレント無し 1年未満の解約で違約金賃料1か月分 写真及び図面と現況が異なる場合は現況優先となります。		

情報更新日 2024年9月21日

No.014213

栃木県知事(9)第2706号  
公益社団法人 栃木県宅地建物取引業協会

### エステート住宅産業株式会社 リクルス東店

栃木県宇都宮市元今泉 3 丁目 10 - 19  
TEL:028-633-3773 FAX:028-633-4072  
E-mail: higashi@estate21.co.jp  
URL: https://ricrasu.es-ws.jp/



携帯サイトから物件詳細を閲覧できます!

取引態様	手数料負担の割合	貸主	0%	借主	100%
仲介先物	手数料配分の割合	元付	0%	客付	100%