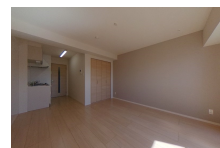
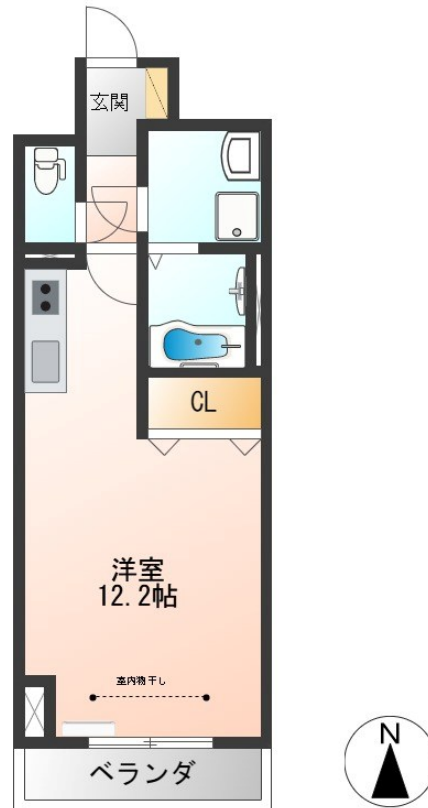


FOR RENT

お問い合わせはリクルス各店までお気軽にどうぞ

2F以上,オートロック,全室南向き,陽当たり良好,外壁タイル張り,メールボックス



間取りの「S」はサービスルーム(納戸)です。

図面と現況が異なる場合は現況が優先となります。

賃料	87,000円		
間取り	1K	物件種別	マンション
管理費	-	共益費	6,000円
雑費	-		
敷金	無	礼金	2ヶ月
敷引/償却金	-/-	保証金	-
交通	宇都宮線 宇都宮駅 徒歩7分 宇都宮芳賀ライト線 宇都宮駅東口駅 徒歩7分		
物件所在地	栃木県宇都宮市元今泉1丁目3-13		
建物名・部屋番号	グランパロン宇都宮 503号室		
構造・規模	鉄筋コンクリート 10階建 5階		
専有面積	34.04㎡	向き	南
築年月	2020年3月	入居時期	即時
仲介料	1.1ヶ月	損害保険	有 19,000円 24ヶ月
更新料	新賃料 1ヶ月	契約期間	2年
駐車場	無 駐輪場		
その他費用	[一時金] クリーニング費用(退去時): 41,800円 鍵交換代(任意): 14,000円 抗菌施工代: 17,600円		
入居諸条件	ペット不可 法人可 単身限定		
保証会社	必須(日本セーフティー) 初回保証料50%(最低保証料20,000円)、毎月900円/月 学生専用(ガクワリ)有り: 初回10,000円、毎月900円/月		
設備	B S, C A T V, T Vインターホン, エアコン, クローゼット, システムキッチン, シャワー付洗面台, シュー		
備考	<ul style="list-style-type: none"> ・単身者限定 ・禁煙となります ・物件敷地内にバイクは駐車できません 写真及び図面と現況が異なる場合は現況優先となります		

情報更新日 2026年6月4日

No.014314

栃木県知事(9)第2706号
公益社団法人 栃木県宅地建物取引業協会

エステート住宅産業株式会社 リクルス東店

栃木県宇都宮市元今泉3丁目10-19

TEL:028-633-3773

FAX:028-633-4072

E-mail: higashi@estate21.co.jp

URL: https://ricrasu.es-ws.jp/



携帯サイトから物件詳細を閲覧できます!

取引態様	手数料負担の割合	貸主	0%	借主	100%
仲介先物	手数料配分の割合	元付	0%	客付	100%