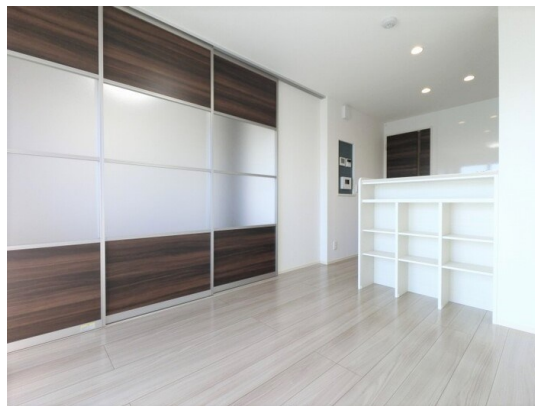


FOR RENT

お問い合わせはリクルス各店までお気軽にどうぞ

オートロック,カードキー,セキュリティ有り,南面バルコニー,防犯ガラス,メールボックス,平置駐車場,セキュリティ会社加入済



間取りの「S」はサービスルーム(納戸)です。

図面と現況が異なる場合は現況が優先となります。

賃料	68,000円		
間取り	1LDK	物件種別	アパート
管理費	-	共益費	5,000円
雑費	-		
敷金	無	礼金	2ヶ月
敷引/償却金	-/-	保証金	-
交通	日光線 鶴田駅 徒歩23分		
物件所在地	栃木県宇都宮市鶴田町1329-1		
建物名・部屋番号	コンフィデンス 102号室		
構造・規模	軽量鉄骨 3階建 1階		
専有面積	33.39㎡	向き	南
築年月	2019年9月	入居時期	2024年10月13日予定
仲介料	1.1ヶ月	損害保険	有
更新料	新賃料 1ヶ月	契約期間	2年
駐車場	付(無料) 1台駐車可 駐輪場		
その他費用	[一時金] ルームクリーニング代: 53,900円 D-roomカードキー代: 16,500円 ICロック電池(初回): 2,090円 抗菌施工代: 16,500円		
入居諸条件			
保証会社	必須 初回保証料35000円、月額保証料賃料等総額の1%+800円/月、口振手数料: 99円/月(その他商品あり)		
設備	B S, IHクッキングヒーター, インターホン, ウォークインクローゼット, エアコン, カウンターキッチン,		
備考	写真及び図面と現況が異なる場合は現況優先となります。		

情報更新日 2024年9月15日

No.014762

栃木県知事(9)第2706号
公益社団法人 栃木県宅地建物取引業協会

エステート住宅産業株式会社 リクルス東店

栃木県宇都宮市元今泉3丁目10-19
TEL:028-633-3773 FAX:028-633-4072
E-mail: higashi@estate21.co.jp
URL: https://ricrasu.es-ws.jp/



携帯サイトから物件詳細を閲覧できます!

取引態様	手数料負担の割合	貸主	0%	借主	100%
仲介先物	手数料配分の割合	元付	0%	客付	100%