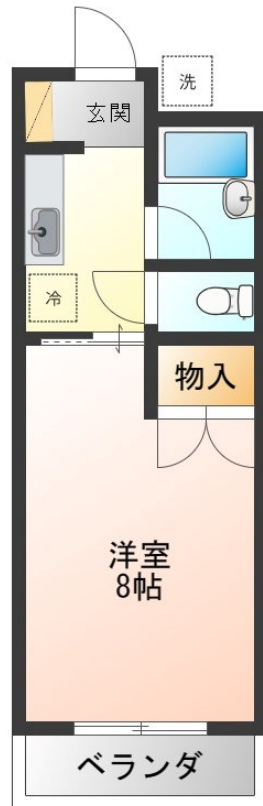
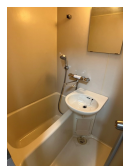


FOR RENT

お問い合わせはリクルス各店までお気軽にどうぞ

角住戸,閑静な住宅街,メールボックス,平置駐車場,舗装駐車場



賃料	25,000円		
間取り	1K	物件種別	アパート
管理費	-	共益費	2,000円
雑費	-		
敷金	1ヶ月	礼金	無
敷引/償却金	-/-	保証金	-
交通	東武宇都宮線 東武宇都宮駅 4.80km 車15分(5.4km)		
物件所在地	栃木県宇都宮市細谷町2565-5		
建物名・部屋番号	コーベルサンクレスト 106号室		
構造・規模	木造 2階建 1階		
専有面積	27.4㎡	向き	東
築年月	1988年6月	入居時期	即時
仲介料	1.1ヶ月	損害保険	有
更新料		契約期間	2年
駐車場	有(敷地内) 3000円/月 ~ 1台駐車可		
その他費用	[一時金] 抗菌施工代: 16,500円		
入居諸条件			
保証会社	必須(日本セーフティ) 初回: 賃料総額の50%(最低保証料20,000円) 以降10,000円/年 口座振替手数		
設備	エアコン,ガスキッチン,ガスコンロ設置可,ガス給湯,クッションフロア,シャワー,シューズボックス,パ		
備考	写真及び図面と現状が異なる場合は現状優先となります。		

間取りの「S」はサービスルーム(納戸)です。

図面と現況が異なる場合は現況が優先となります。

情報更新日 2024年11月23日

No.034572

栃木県知事(9)第2706号
公益社団法人 栃木県宅地建物取引業協会

エステート住宅産業株式会社 リクルス東店

栃木県宇都宮市元今泉3丁目10-19
TEL:028-633-3773 FAX:028-633-4072
E-mail: higashi@estate21.co.jp
URL: https://ricrasu.es-ws.jp/



携帯サイトから物件詳細を閲覧できます!

取引態様	手数料負担の割合	貸主	0%	借主	100%
仲介先物	手数料配分の割合	元付	0%	客付	100%