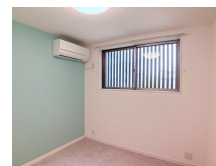


# FOR RENT

## お問合せは、リクルス各店まで！！

2F以上,2面採光,オートロック,角住戸,メールボックス



間取りの「S」はサービスルーム(納戸)です。

図面と現況が異なる場合は現況が優先となります。

賃料	76,000円		
間取り	2K	物件種別	アパート
管理費	-	共益費	4,000円
雑費	-		
敷金	1ヶ月	礼金	1ヶ月
敷引/償却金	-/-	保証金	-
交通	宇都宮線 宇都宮駅 徒歩14分		
物件所在地	栃木県宇都宮市千波町1-1		
建物名・部屋番号	グランオーラ千波 201号室		
構造・規模	木造 3階建 2階		
専有面積	39.12㎡	向き	西
築年月	2023年5月	入居時期	即時
仲介料	1.1ヶ月	損害保険	有
更新料	新賃料 1ヶ月	契約期間	2年
駐車場	無		
その他費用	[一時金] 抗菌施工費：17,600円 ハウスクリーニング代(エアコン込)：81,000円 [月次費用] RA24(家財保険+駆け付けサービス)：1,980円		
入居諸条件	事務所可 法人可		
保証会社	必須(日本賃貸保証) 初回：賃料の50%、月々：賃料の1%、口座振替手数料：330円		
設備	IHクッキングヒーター,TVインターホン,エアコン,クッションフロア,クローゼット,システムキッチン		
備考	駐車場が必要な場合はご相談ください 写真及び図面と現況が異なる場合は現況優先となります。		

情報更新日 2026年1月30日

No.015672

栃木県知事(9)第2706号

公益社団法人 栃木県宅地建物取引業協会



### エステート住宅産業株式会社 リクルス東店

栃木県宇都宮市元今泉3丁目10-19

TEL:028-633-3773

FAX:028-633-4072

E-mail: higashi@estate21.co.jp

URL: https://ricrasu.es-ws.jp/



携帯サイトから物件詳細を閲覧できます！

取引態様	手数料負担の割合	貸主	0%	借主	100%
仲介先物	手数料配分の割合	元付	0%	客付	100%