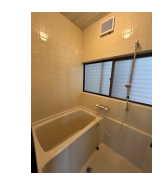
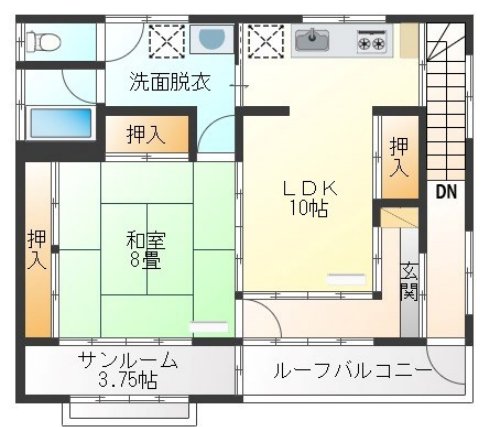


# FOR RENT

## こちらの物件のお問い合わせはリクルス各店へ

2F以上,サンルーム,最上階,南面バルコニー,陽当たり良好,メールボックス,平置駐車場,市街地に近い



間取りの「S」はサービスルーム(納戸)です。

図面と現況が異なる場合は現況が優先となります。

賃料	69,000円		
間取り	1LDK	物件種別	戸建
管理費	-	共益費	-
雑費	-		
敷金	無	礼金	無
敷引/償却金	-/-	保証金	-
交通	東武宇都宮線 東武宇都宮駅 徒歩10分 東北本線 宇都宮駅 徒歩15分		
物件所在地	栃木県宇都宮市中央5丁目14-6		
建物名・部屋番号	中央5丁目貸家		
構造・規模	その他 2階建 2階		
専有面積	54.86㎡	向き	南
築年月	1987年7月	入居時期	即時
仲介料	1.1ヶ月	損害保険	有 18,000円 24ヶ月
更新料		契約期間	2年
駐車場	有(敷地内) 12000円/月 ~ 1台駐車可 駐輪場 バイク置き場		
その他費用	[一時金] 抗菌施工代:16,500円 クリーニング代 ペット飼育無/退去時支払:69,000円 クリーニング代 ペット飼育有/退去時支払:138,000円		
入居諸条件	ペット相談		
保証会社	必須(日本セーフティ) 初回:家賃総額の60% 毎月:330円の引落とし手数料1年毎:10,000円		
設備	2口コンロ,TVインターホン,エアコン,エアコン2台,ガスキッチン,キッチンに窓,シャワー,シャワー		
備考	駐車場:軽もしくはコンパクトカー(車種は要相談)/駐車区画の相談可/駐車場を使用しない場合は他の方へ駐車場のみの貸出可能性あり。 ペット飼育相談可(小型犬1匹or猫1匹) クリーニング費用:故意過失による超過分については借主様のご負担となります。 1年以内の解約の場合、賃料1.5ヶ月分の違約金+フリーレント分のご返金を頂きます。 写真及び図面と現状が異なる場合は現状優先となります。		

情報更新日 2024年11月15日

No.016381

栃木県知事(9)第2706号  
公益社団法人 栃木県宅地建物取引業協会



### エステート住宅産業株式会社 リクルス東店

栃木県宇都宮市元今泉3丁目10-19  
TEL:028-633-3773 FAX:028-633-4072  
E-mail: higashi@estate21.co.jp  
URL: https://ricrasu.es-ws.jp/



携帯サイトから物件詳細を閲覧できます!

取引態様	手数料負担の割合	貸主	0%	借主	100%
仲介先物	手数料配分の割合	元付	0%	客付	100%