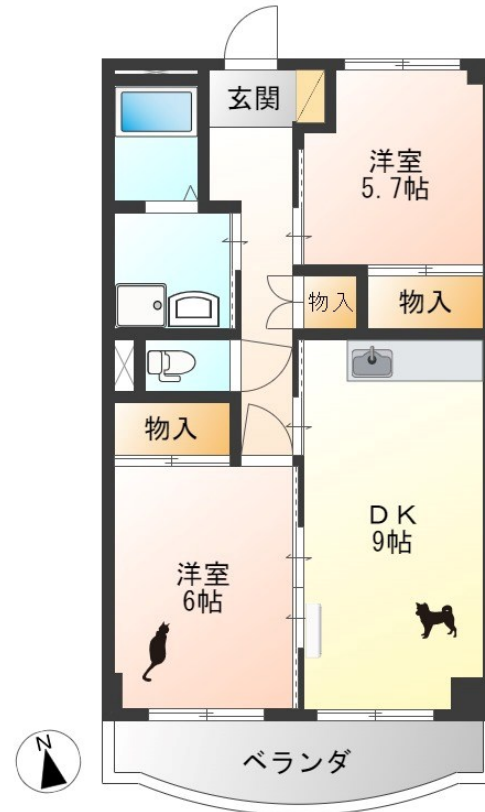


# FOR RENT

## お問い合わせはリクルス各店までお気軽にどうぞ

2F以上,防犯カメラ,メールボックス,平置駐車場



間取りの「S」はサービスルーム(納戸)です。

図面と現況が異なる場合は現況が優先となります。

情報更新日 2026年3月30日

No.016416

賃料	54,000円		
間取り	2DK	物件種別	マンション
管理費	-	共益費	2,000円
雑費	-		
敷金	1ヶ月	礼金	無
敷引/償却金	-/-	保証金	-
交通	宇都宮線 宇都宮駅 バス20分 中丸(栃木県) バス停徒歩13分		
物件所在地	栃木県宇都宮市駒生町3361-15		
建物名・部屋番号	宇都宮昭和ビル 302号室		
構造・規模	鉄骨 7階建 3階		
専有面積	57.85㎡	向き	南
築年月	1996年3月	入居時期	即時
仲介料	1.1ヶ月	損害保険	有 20,500円 24ヶ月
更新料	新賃料 0.5ヶ月	契約期間	2年
駐車場	有(敷地内) 3000円/月 ~ 1台駐車可 駐輪場		
その他費用	[一時金] 抗菌施工代: 17,600円 [月次費用] 2台目駐車場: 3,000円		
入居諸条件	ペット相談		
保証会社	必須 初回: 賃料総額の50%、以降: 10,000円/年 口座振替手数料: 330円/月		
設備	B S, TVインターホン, エアコン, シューズボックス, バス・トイレ別, 押入, 温水洗浄便座, 給湯, 室内洗		
備考	ペットによる現状回復は借主負担 退去時ルームクリーニング代、エアコンクリーニング費用の負担あり。 写真及び図面と現状が異なる場合は現状優先となります。		

栃木県知事(9)第2706号  
公益社団法人 栃木県宅地建物取引業協会

### エステート住宅産業株式会社 リクルス東店

栃木県宇都宮市元今泉3丁目10-19  
TEL:028-633-3773 FAX:028-633-4072  
E-mail: higashi@estate21.co.jp  
URL: https://ricrasu.es-ws.jp/



携帯サイトから物件詳細を閲覧できます!

取引態様	手数料負担の割合	貸主	0%	借主	100%
仲介先物	手数料配分の割合	元付	0%	客付	100%