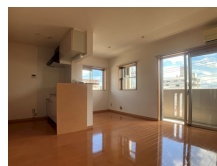


# FOR RENT

## お問合せは、リクルス各店まで！！

2 F 以上,角住戸,最上階,平置駐車場



間取りの「S」はサービスルーム(納戸)です。

図面と現況が異なる場合は現況が優先となります。

賃料	65,000円		
間取り	1LDK	物件種別	マンション
管理費	無	共益費	無
雑費	無		
敷金	無	礼金	無
敷引/償却金	-/-	保証金	-
交通	東武宇都宮線 東武宇都宮駅 2.60km 車10分(2.6km)		
物件所在地	栃木県宇都宮市戸祭町2117-3		
建物名・部屋番号	サニーサイド戸祭 303号室		
構造・規模	鉄筋コンクリート 3階建 3階		
専有面積	46.61㎡	向き	南
築年月	2007年2月	入居時期	即時
仲介料	1.1ヶ月	損害保険	有
更新料		契約期間	2年
駐車場	有(敷地内) 4000円/月 ~ 駐輪場		
その他費用	[一時金] 鍵交換費用 契約時/任意 : 15,000円 クリーニング費用 退去時 : 67,100円 家財保険2年(単身者) : 19,000円 家財保険2年(2人以上) : 24,500円 抗菌施工費 : 17,600円 [月次費用] 2台目駐車場代 : 4,000円		
入居諸条件	二人可 法人可 单身可		
保証会社	必須(日本セーフティー) 初回は総賃料の50%(最低保証料20,000円)、毎月900円/月 学生専用(ガクワリ) 有り 初回は10,000円、毎月900円/月		
設備	B S, C A T V, T Vインターホン, エアコン, シャワー, シャワー付洗面台, シューズボックス, ネット使用		
備考	洋室エアコン設置済 ガスコンロ設置済 写真、間取図面、設備、概要などが現況と異なる場合は現況優先となります。		

情報更新日 2025年11月26日

No.016726

栃木県知事(9)第2706号

公益社団法人 栃木県宅地建物取引業協会



### エステート住宅産業株式会社 リクルス東店

栃木県宇都宮市元今泉3丁目10-19

TEL:028-633-3773

FAX:028-633-4072

E-mail : higashi@estate21.co.jp

URL : https://ricrasu.es-ws.jp/



携帯サイトから物件詳細を閲覧できます！

取引態様	手数料負担の割合	貸主	0%	借主	100%
仲介先物	手数料配分の割合	元付	0%	客付	100%