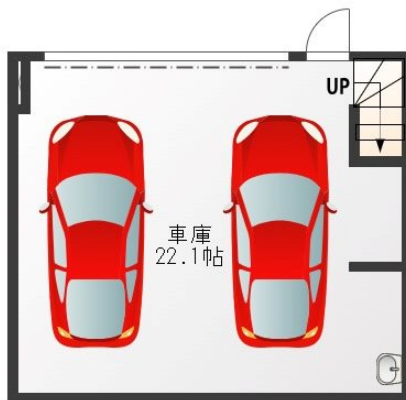


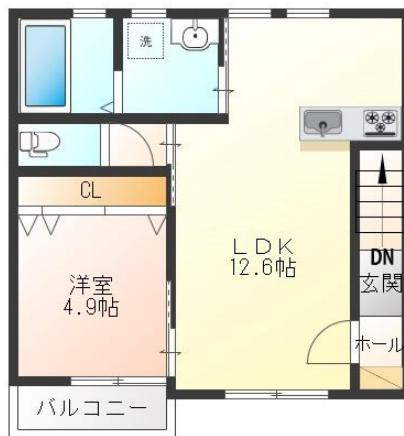
FOR RENT

【当社管理物件】こちらの物件のお問い合わせは

セキュリティ有り,電子キー,当社管理物件,防犯カメラ,平置駐車場



1F



2F



間取りの「S」はサービスルーム(納戸)です。

図面と現況が異なる場合は現況が優先となります。

賃料	95,000円		
間取り	1LDK	物件種別	アパート
管理費	-	共益費	-
雑費	-		
敷金	無	礼金	無
敷引/償却金	-/-	保証金	-
交通	日光線 鹿沼駅 バス17分 深津入口 バス停徒歩4分		
物件所在地	栃木県鹿沼市茂呂198-7		
建物名・部屋番号	Garage position 鹿沼 G-01号室		
構造・規模	軽量鉄骨 2階建 1-2階		
専有面積	45.01㎡	向き	南東
築年月	2024年3月	入居時期	相談
仲介料	1.1ヶ月	損害保険	有 18,000円 24ヶ月
更新料		契約期間	2年
駐車場	付(無料) 2台駐車可		
その他費用	[一時金] 抗菌施工代: 17,600円 クリーニング代: 55,000円 [月次費用] リクラス安心サポート: 1,100円		
入居諸条件	法人可		
保証会社	必須 あんしん保証 初回保証料: 10,000円 月額保証料: 総賃料の1.89%		
設備	IHキッチンヒーター, TVインターホン, エアコン全室, カウンターキッチン, キッチンに窓, クローゼット		
備考	照明は残置物です 短期解約違約金あり(1年未満家賃2ヶ月、2年未満家賃1ヶ月分) 法人契約時: 礼金2ヶ月 写真及び図面と現況が異なる場合には現況優先となります ガレージ: 長さ約5.9m/幅約5.8m/シャッター幅約4.5m/高さ約2.5m		

情報更新日 2025年12月2日

No.018544

栃木県知事(9)第2706号

公益社団法人 栃木県宅地建物取引業協会

エステート住宅産業株式会社 リクラス東店

栃木県宇都宮市元今泉3丁目10-19

TEL:028-633-3773

FAX:028-633-4072

E-mail: higashi@estate21.co.jp

URL: https://ricrasu.es-ws.jp/



携帯サイトから物件詳細を閲覧できます！

取引態様	手数料負担の割合	貸主	0%	借主	100%
仲介元付(専任)	手数料配分の割合	元付	0%	客付	100%