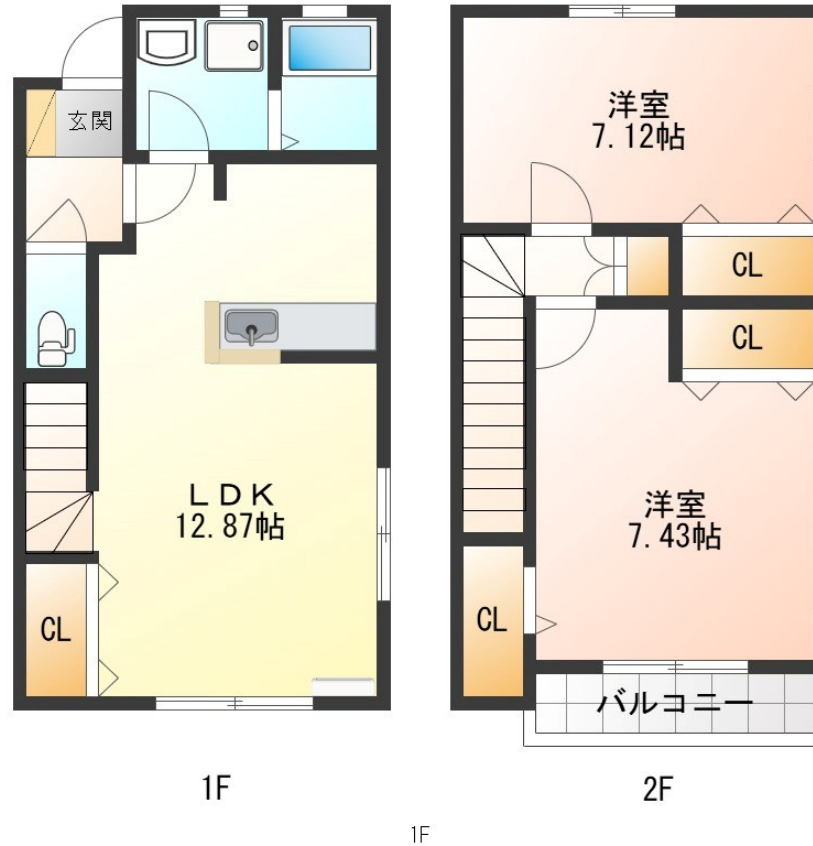


# FOR RENT

## お問い合わせはリクルス各店までお気軽にどうぞ

2F以上, 2面採光, メゾネット, 電子キー, 市街地に近い



間取りの「S」はサービスルーム(納戸)です。

図面と現況が異なる場合は現況が優先となります。

賃料	76,000円		
間取り	2LDK	物件種別	テラスハウス
管理費	-	共益費	2,800円
雑費	-		
敷金	無	礼金	無
敷引/償却金	-/-	保証金	-
交通	日光線 鶴田駅 徒歩16分		
物件所在地	栃木県宇都宮市西川田町867-4		
建物名・部屋番号	カサーレ西川田D棟 105号室		
構造・規模	木造 2階建 1-2階		
専有面積	67.99㎡	向き	南
築年月	2008年11月	入居時期	2026年6月中旬予定
仲介料	1.1ヶ月	損害保険	有
更新料		契約期間	2年
駐車場	付(無料) 2台駐車可		
その他費用	[一時金] クリーニング費用: 75,900円 安心入居サポート/2年毎: 16,500円 消毒施工費: 19,800円 デジタルキー電池交換: 3,300円		
入居諸条件	法人可		
保証会社	必須(オリコフォレントインシュア) 初回保証料:月額費用総額の100%(最低保証料:20,000円)月額保証		
設備	24時間換気システム, TVインターホン, エアコン2台, カウンターキッチン, クローゼット, シューズボックス		
備考	駐車場は縦列です 法人契約: 礼金1ヶ月・更新料1ヶ月となります。 電気 ミツウロコグリーンエネルギー(株)から配給されます。 写真及び図面と現況が異なる場合は現況優先となります。		

情報更新日 2026年6月12日

No.018624

栃木県知事(9)第2706号  
公益社団法人 栃木県宅地建物取引業協会

### エステート住宅産業株式会社 リクルス東店

栃木県宇都宮市元今泉3丁目10-19

TEL:028-633-3773

FAX:028-633-4072

E-mail: higashi@estate21.co.jp

URL: https://ricrasu.es-ws.jp/



携帯サイトから物件詳細を閲覧できます!

取引態様	手数料負担の割合	貸主	0%	借主	100%
仲介先物	手数料配分の割合	元付	0%	客付	100%