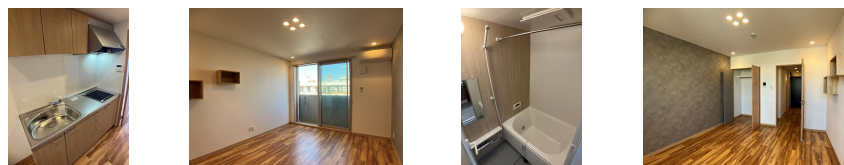
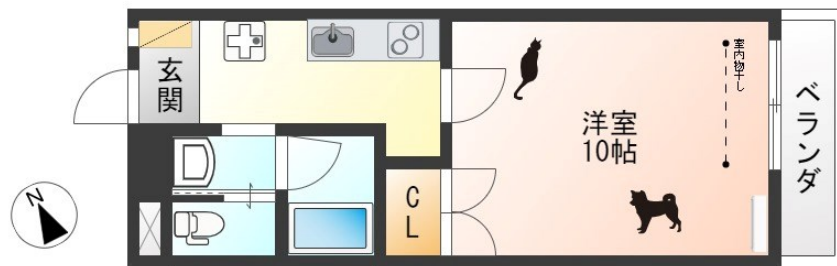


単身者限定物件

2F以上,オートロック,駅まで平坦,防犯カメラ



間取りの「S」はサービスルーム(納戸)です。

図面と現況が異なる場合は現況が優先となります。

賃料	86,000円		
間取り	1K	物件種別	マンション
管理費	-	共益費	無
雑費	-		
敷金	2ヶ月	礼金	1ヶ月
敷引/償却金	-/-	保証金	-
交通	湘南新宿ライン 宇都宮駅 徒歩8分		
物件所在地	栃木県宇都宮市南大通り4丁目5-2		
建物名・部屋番号	南大通りパークハイツ 402号室		
構造・規模	鉄筋コンクリート 5階建 4階		
専有面積	30.6㎡	向き	南東
築年月	2024年3月	入居時期	即時
仲介料	1.1ヶ月	損害保険	有 20,000円 24ヶ月
更新料	新賃料 1ヶ月	契約期間	2年
駐車場	近隣駐車場 16500円/月 ~ 1台駐車可 駐輪場 バイク置き場		
その他費用	[一時金] 室内清掃費用/退去時(敷金より充当): 60,500円 抗菌施工代: 16,500円 車庫証明発行手数料/任意: 3,300円 [月次費用] バイク置場/空要確認: 3,300円		
入居諸条件	ペット相談 法人可 単身限定		
保証会社	必須 ジェイリース 初回保証料 保証人無し家賃の50%(最低保証料20,000円)・継続保証料:月800円		
設備	IHクッキングヒーター,TVインターホン,エアコン,クローゼット,システムキッチン,シャワー付洗面台		
備考	<ul style="list-style-type: none"> ・【短期解約違約金有】1年未満の解約の場合賃料2ヶ月分、2年未満の解約の場合賃料1ヶ月、の金額を請求します。 法人契約の場合は相談可能です。 ・申込受付後のキャンセルにつきましては、事務手数料11,000円をお支払いいただきます。 ・写真及び図面と現況が異なる場合には現況優先となります。 		

情報更新日 2024年11月22日

No.018698

栃木県知事(9)第2706号
公益社団法人 栃木県宅地建物取引業協会

エステート住宅産業株式会社 リクルス東店

栃木県宇都宮市元今泉3丁目10-19
TEL:028-633-3773 FAX:028-633-4072
E-mail: higashi@estate21.co.jp
URL: https://ricrasu.es-ws.jp/



携帯サイトから物件詳細を閲覧できます!

取引態様	手数料負担の割合	貸主	0%	借主	100%
仲介先物	手数料配分の割合	元付	0%	客付	100%