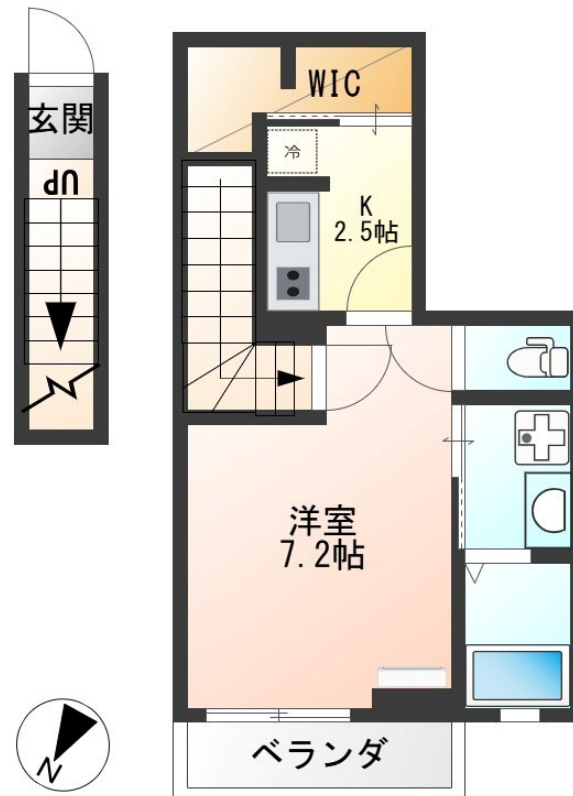


FOR RENT

こちらの物件のお問い合わせはリクラスまで

2 F 以上



間取りの「S」はサービスルーム(納戸)です。

図面と現況が異なる場合は現況が優先となります。

栃木県知事(9)第2706号

公益社団法人 栃木県宅地建物取引業協会

エステート住宅産業株式会社 リクラス東店

栃木県宇都宮市元今泉3丁目10-19

TEL:028-633-3773

FAX:028-633-4072

E-mail: higashi@estate21.co.jp

URL: https://ricrasu.es-ws.jp/

賃料	53,000円		
間取り	1K	物件種別	アパート
管理費	-	共益費	5,000円
雑費	-		
敷金	無	礼金	無
敷引/償却金	-/-	保証金	-
交通	東武宇都宮線 江曾島駅 徒歩1分		
物件所在地	栃木県宇都宮市大和2丁目12-24		
建物名・部屋番号	グランフロント大和 203号室		
構造・規模	木造 3階建 2階		
専有面積	33.73㎡	向き	北西
築年月	2018年6月	入居時期	即時
仲介料	1.1ヶ月	損害保険	有
更新料	新賃料 1ヶ月	契約期間	2年
駐車場	空無 駐輪場		
その他費用	[一時金] ハウスクリーニング費用:52,800円 安心入居サポート入会費 2年 毎更新:16,500円 インターネット初期設定費 契約時のみ:5,500円 消毒施 工費:17,600円 デジタルキー電池交換:3,300円		
入居諸条件	法人可		
保証会社	必須(オリコフォレントインシュア) 初回保証料:月額費用総額の100%(最低保証料:20,000円)月額保証		
設備	24時間換気システム,2口コンロ,B S,C S,T Vインターホン,ウォークイン クローゼット,エアコン,		
備考	近隣月極駐車場あり。敷地内にタイムズカーシェア1台あり。 電気はミツウロコグリーンエネルギー(株)から配給されます。 2年未満解約の場合、短期解約金月額家賃2ヶ月かかります。 法人契約の場合、敷金1ヵ月・礼金1ヵ月かかります。短期解約金設定なし 契約締結後のキャンセルは賃料1ヵ月分申し受けます。 解約予告2ヶ月前(法人契約の場合は1ヶ月前相談可) 写真及び図面と現況が異なる場合は現状優先となります。		

情報更新日 2025年12月8日

No.018834



携帯サイトから物件詳細を閲覧できます！

取引態様	手数料 負担の割合	貸主	0%	借主	100%
仲介先物	手数料 配分の割合	元付	0%	客付	100%