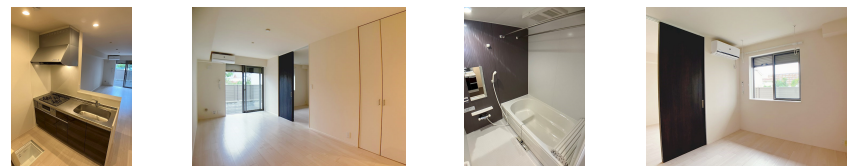


FOR RENT

専用庭つき

ディンプルキー,メールボックス,平置駐車場



間取りの「S」はサービスルーム(納戸)です。

図面と現況が異なる場合は現況が優先となります。

| | | | |
|----------|---|------|----------------|
| 賃料 | 90,000円 | | |
| 間取り | 2LDK | 物件種別 | マンション |
| 管理費 | - | 共益費 | 7,000円 |
| 雑費 | - | | |
| 敷金 | 0.5ヶ月 | 礼金 | 無 |
| 敷引/償却金 | -/- | 保証金 | - |
| 交通 | 東武宇都宮線 東武宇都宮駅 バス8分 睦町 バス停徒歩2分 | | |
| 物件所在地 | 栃木県宇都宮市睦町6-5 | | |
| 建物名・部屋番号 | Maison de Parc 111号室 | | |
| 構造・規模 | 鉄骨 2階建 1階 | | |
| 専有面積 | 59.61㎡ | 向き | 西 |
| 築年月 | 2021年9月 | 入居時期 | 相談 |
| 仲介料 | 1.1ヶ月 | 損害保険 | 有 15,400円 24ヶ月 |
| 更新料 | 新賃料 1ヶ月 | 契約期間 | 2年 |
| 駐車場 | 有(敷地内) 5500円/月 ~ 1台駐車可 駐輪場 | | |
| その他費用 | [一時金] 抗菌施工代: 17,600円 鍵交換費用: 25,300円 | | |
| 入居諸条件 | ペット不可 事務所不可 楽器等の使用不可 子供可 | | |
| 保証会社 | 必須 初回: 月額賃料等(共益費、駐車場含む)の50%、更新時: 20,000円(継続保証料) | | |
| 設備 | 3口以上コンロ, B S, T Vインターホン, ウォークインクローゼット, エアコン3台, カウンターキッチン, | | |
| 備考 | <ul style="list-style-type: none"> ・クリーニング費(退去時)66,000円 ・駐車場: 敷金1ヶ月かかります。 ・駐輪場: 2台まで使用可能(自転車シール要/バイク不可) ・石油ストーブ, ファンヒーター不可。 ・写真及び図面と現況が異なる場合には現況優先となります。 | | |

情報更新日 2026年4月30日

No.018875

栃木県知事(9)第2706号
公益社団法人 栃木県宅地建物取引業協会

エステート住宅産業株式会社 リクルス東店

栃木県宇都宮市元今泉3丁目10-19
TEL:028-633-3773 FAX:028-633-4072
E-mail: higashi@estate21.co.jp
URL: https://ricrasu.es-ws.jp/



携帯サイトから物件詳細を閲覧できます!

| | | | | | |
|------|----------|----|----|----|------|
| 取引態様 | 手数料負担の割合 | 貸主 | 0% | 借主 | 100% |
| 仲介先物 | 手数料配分の割合 | 元付 | 0% | 客付 | 100% |