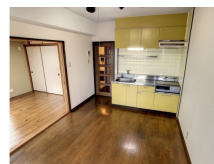


# FOR RENT

## ご内覧のご予約お待ちしております。お気軽に

24時間緊急通報システム, 2F以上, 角住戸, 南面バルコニー, 陽当たり良好, 防犯カメラ, メールボックス



間取りの「S」はサービスルーム(納戸)です。

図面と現況が異なる場合は現況が優先となります。

情報更新日 2024年11月22日

No.019279

栃木県知事(9)第2706号  
公益社団法人 栃木県宅地建物取引業協会

### エステート住宅産業株式会社 リクルス東店

栃木県宇都宮市元今泉3丁目10-19  
TEL:028-633-3773 FAX:028-633-4072  
E-mail: higashi@estate21.co.jp  
URL: https://ricrasu.es-ws.jp/



携帯サイトから物件詳細を閲覧できます!

取引態様	手数料負担の割合	貸主	0%	借主	100%
仲介先物	手数料配分の割合	元付	0%	客付	100%

賃料	56,000円		
間取り	2DK	物件種別	マンション
管理費	無	共益費	2,000円
雑費	無		
敷金	無	礼金	無
敷引/償却金	-/-	保証金	-
交通	湘南新宿ライン 宇都宮駅 バス16分 桜小学校前 バス停徒歩2分		
物件所在地	栃木県宇都宮市桜1丁目1-3		
建物名・部屋番号	プレジール桜 7A号室		
構造・規模	鉄骨鉄筋コンクリート 11階建 7階		
専有面積	49.48㎡	向き	南
築年月	1992年3月	入居時期	即時
仲介料	1.1ヶ月	損害保険	有 24ヶ月
更新料	新賃料 1ヶ月	契約期間	2年
駐車場	要問い合わせ 駐輪場		
その他費用	[一時金] 契約時ハウスクリーニング代: 49,500円 消火剤: 7,700円 [月次費用] 24時間安心サポート: 1,100円 定額水道料/2人入居: 3,300円 定額水道料/3人入居: 4,400円		
入居諸条件	二人可 子供可		
保証会社	必須 【あんしん保証】初回:賃料等の50%(最低2万円) 月額:1.08% 更新:1万円/年 審査により連帯		
設備	2口コンロ, 3点給湯, B S, I H キッキングヒーター, T V インターホン, エアコン, オール電化, クローゼ		
備考	写真及び図面と現況が異なる場合は現況優先となります。		