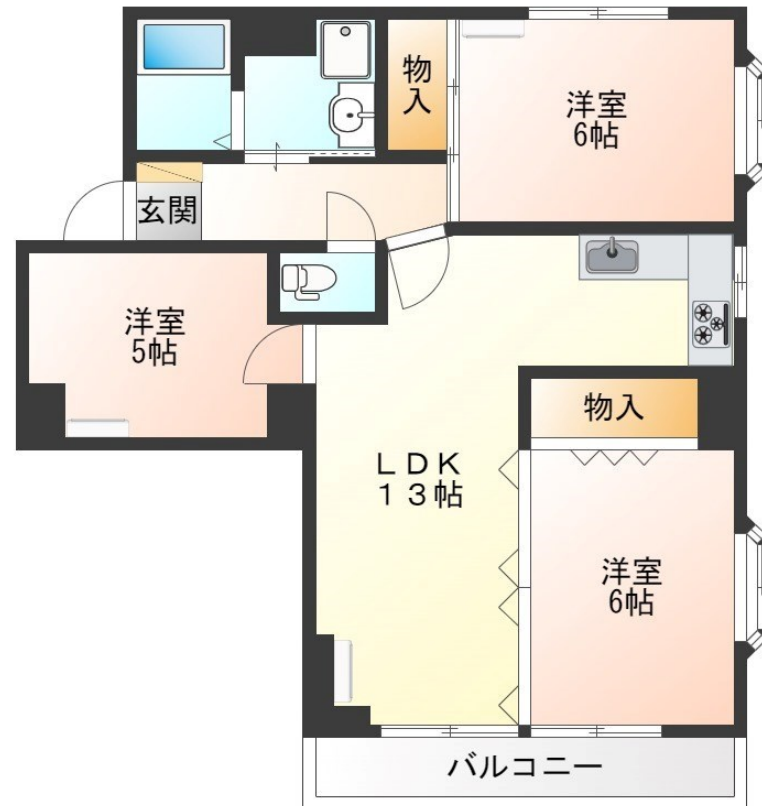


FOR RENT

お問い合わせはリクルス各店までお気軽にどうぞ

2F以上, 2面採光, カードキー, メールボックス, 平置駐車場



間取りの「S」はサービスルーム(納戸)です。

図面と現況が異なる場合は現況が優先となります。

賃料	75,000円		
間取り	2SLDK	物件種別	マンション
管理費	-	共益費	無
雑費	-		
敷金	2ヶ月	礼金	1ヶ月
敷引/償却金	-/-	保証金	-
交通	宇都宮線 宇都宮駅 バス5分 城東小前 バス停徒歩7分		
物件所在地	栃木県宇都宮市築瀬3丁目28-17		
建物名・部屋番号	アルファレジデンス築瀬 301号室		
構造・規模	鉄骨 7階建 3階		
専有面積	67.84㎡	向き	南
築年月	1997年3月	入居時期	即時
仲介料	1.1ヶ月	損害保険	有 18,000円 24ヶ月
更新料		契約期間	2年
駐車場	有(敷地内) 5500円/月 ~ 1台駐車可 駐輪場		
その他費用	[一時金] 抗菌施工代: 16,500円 駆付けサービスくらしーど24: 16,500円 カギ交換費用: 22,000円		
入居諸条件	二人可		
保証会社	必須 ジェイリース 初回保証料: 賃料等総額の50% 継続保証料800円/月		
設備	3口以上コンロ, L字型キッチン, インターホン, エアコン, キッチンに窓, クローゼット, システムキッチン		
備考	写真及び図面と現況が異なる場合は現況優先となります。		

情報更新日 2024年11月24日

No.019304

栃木県知事(9)第2706号
公益社団法人 栃木県宅地建物取引業協会



エステート住宅産業株式会社 リクルス東店

栃木県宇都宮市元今泉3丁目10-19
TEL:028-633-3773 FAX:028-633-4072
E-mail: higashi@estate21.co.jp
URL: https://ricrasu.es-ws.jp/



携帯サイトから物件詳細を閲覧できます!

取引態様	手数料負担の割合	貸主	0%	借主	100%
仲介先物	手数料配分の割合	元付	0%	客付	100%