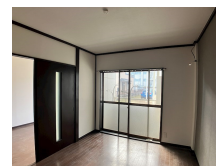
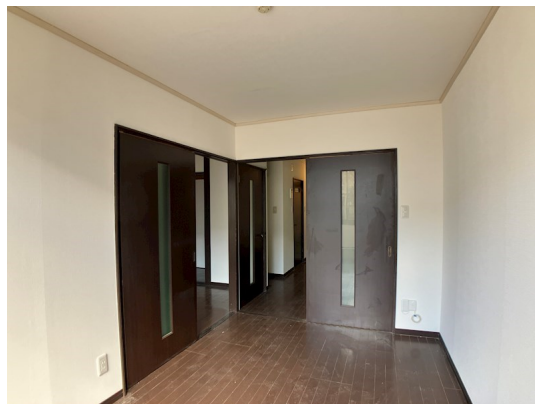


FOR RENT

こちらの物件のお問い合わせはリクルス各店へ

角住戸,メールボックス,平置駐車場



| | | | |
|----------|--|------|--------|
| 賃料 | 38,000円 | | |
| 間取り | 2DK | 物件種別 | マンション |
| 管理費 | - | 共益費 | 2,000円 |
| 雑費 | - | | |
| 敷金 | 無 | 礼金 | 無 |
| 敷引/償却金 | -/- | 保証金 | - |
| 交通 | 宇都宮線 雀宮駅 バス33分 雀宮駅入口 バス停徒歩11分 | | |
| 物件所在地 | 栃木県宇都宮市五代2丁目12-25 | | |
| 建物名・部屋番号 | ブランクレスト 105号室 | | |
| 構造・規模 | 鉄骨 3階建 1階 | | |
| 専有面積 | 45.65㎡ | 向き | 南西 |
| 築年月 | 1987年10月 | 入居時期 | 即時 |
| 仲介料 | 1.1ヶ月 | 損害保険 | 有 |
| 更新料 | 新賃料 1ヶ月 | 契約期間 | 2年 |
| 駐車場 | 有(敷地内) 5500円/月 ~ 1台駐車可 | | |
| その他費用 | [一時金] 鍵代: 24,200円 ムシ駆除・除菌: 22,220円 クリーニング代(入居時): 61,600円 [月次費用] Nサポート: 1,210円 インターネット: 2,200円 | | |
| 入居諸条件 | | | |
| 保証会社 | 必須 保証料: 請求月額1ヶ月分、継続保証料: 1万円/年 | | |
| 設備 | TVインターホン,エアコン,キッチンに窓,シャワー,シャワー付洗面台,シューズボックス,バス・トイレ | | |
| 備考 | 短期解約違約金あり(1年未満の解約は違約金2ヶ月分、2年未満の解約は1ヶ月分) 写真及び図面と現状が異なる場合は現状優先となります。 | | |

間取りの「S」はサービスルーム(納戸)です。

図面と現況が異なる場合は現況が優先となります。

情報更新日 2026年6月4日

No.019425

栃木県知事(9)第2706号
公益社団法人 栃木県宅地建物取引業協会

エステート住宅産業株式会社 リクルス東店

栃木県宇都宮市元今泉3丁目10-19
TEL:028-633-3773 FAX:028-633-4072
E-mail: higashi@estate21.co.jp
URL: https://ricrasu.es-ws.jp/



携帯サイトから物件詳細を閲覧できます!

| | | | | | |
|------|----------|----|----|----|------|
| 取引態様 | 手数料負担の割合 | 貸主 | 0% | 借主 | 100% |
| 仲介先物 | 手数料配分の割合 | 元付 | 0% | 客付 | 100% |