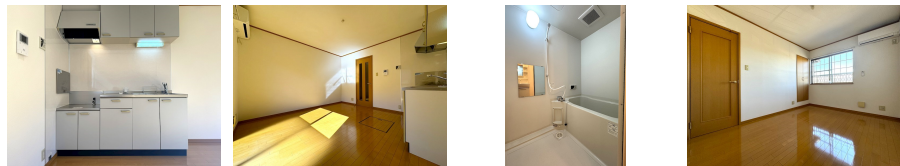
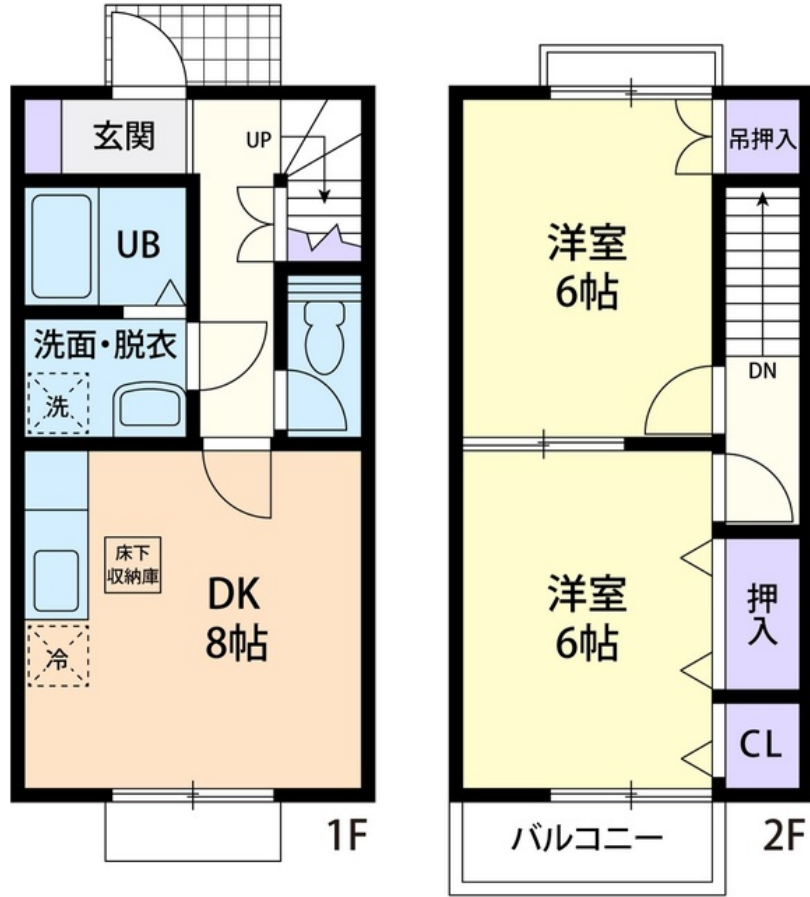


FOR RENT

2 x 4工法 メゾネット



| | | | |
|----------|--|------|--------|
| 賃料 | 54,000円 | | |
| 間取り | 2DK | 物件種別 | アパート |
| 管理費 | - | 共益費 | 3,500円 |
| 雑費 | 無 | | |
| 敷金 | 無 | 礼金 | 無 |
| 敷引/償却金 | -/- | 保証金 | 無 |
| 交通 | 東武宇都宮線 国谷駅 徒歩10分 東武宇都宮線 おもちゃのまち駅 徒歩31分 | | |
| 物件所在地 | 栃木県下都賀郡壬生町壬生丁135-43 | | |
| 建物名・部屋番号 | Country Valley Watanabe 103号室 | | |
| 構造・規模 | 木造 2階建 1-2階 | | |
| 専有面積 | 52.99㎡ | 向き | 南 |
| 築年月 | 2006年8月 | 入居時期 | 即時 |
| 仲介料 | 1.1ヶ月 | 損害保険 | 有 |
| 更新料 | 新賃料 1ヶ月 | 契約期間 | 2年 |
| 駐車場 | 有(敷地内) 3300円/月 ~ 2台駐車可 駐輪場 | | |
| その他費用 | [一時金] 鍵費用: 16,500円 あんしんバック: 22,000円 24時間サポート優待サービス: 26,400円 [月次費用] システム手数料: 1,100円 火災保険: 900円 [備考] 法人契約は別途保証金、礼金を申し受けます。 1年未満での退去の際は短期違約金が発生致します。 ペット飼育の場合、礼金20,000円が別途発生いたします。 | | |
| 入居諸条件 | ペット可 事務所不可 楽器等の使用不可 学生可 | | |
| 保証会社 | 必須(オリコフォレントインシュア) (初回保証料50%・月額1,100円)/ジェイリース(初回保証料60%・月額700円)/Casa(初回保証料70%・月額300円) | | |
| 設備 | 敷地内ゴミ置き場 バス・トイレ別 追い焚き風呂 洗面所独立 エアコン エアコン2台 フローリング | | |
| 備考 | 法人契約は別途保証金、礼金を申し受けます。 1年未満での退去の際は短期違約金が発生致します。 ペット飼育の場合、礼金20,000円が別途発生いたします。 | | |

間取りの「S」はサービスルーム(納戸)です。

図面と現況が異なる場合は現況が優先となります。

情報更新日 2024年11月23日

No.019942

栃木県知事(9)第2706号
公益社団法人 栃木県宅地建物取引業協会

エステート住宅産業株式会社 リクルス東店

栃木県宇都宮市元今泉3丁目10-19
TEL:028-633-3773 FAX:028-633-4072
E-mail: higashi@estate21.co.jp
URL: https://ricrasu.es-ws.jp/



携帯サイトから物件詳細を閲覧できます!

| | | | | | |
|------|----------|----|----|----|------|
| 取引態様 | 手数料負担の割合 | 貸主 | 0% | 借主 | 100% |
| 仲介先物 | 手数料配分の割合 | 元付 | 0% | 客付 | 100% |