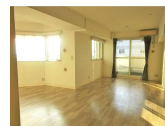


FOR RENT

お問い合わせはリクルス各店までお気軽にどうぞ

24時間緊急通報システム, 2F以上, 2面採光, オートロック, 角住戸, 高層階, 駅前, 分譲タイプ



間取りの「S」はサービスルーム(納戸)です。

図面と現況が異なる場合は現況が優先となります。

賃料	129,000円		
間取り	2LDK	物件種別	マンション
管理費	-	共益費	10,000円
雑費	-		
敷金	1ヶ月	礼金	1ヶ月
敷引/償却金	-/-	保証金	-
交通	宇都宮線 宇都宮駅 徒歩3分 東武宇都宮線 東武宇都宮駅 徒歩22分		
物件所在地	栃木県宇都宮市駅前通り3丁目7-1		
建物名・部屋番号	オヴェスト宇都宮ザ・タワー 17F号室		
構造・規模	鉄筋コンクリート 23階建 17階		
専有面積	86.29㎡	向き	南
築年月	2000年10月	入居時期	即時
仲介料	1.1ヶ月	損害保険	有
更新料		契約期間	2年
駐車場	有(敷地内) 14850円/月 ~ 1台駐車可 駐輪場 バイク置き場		
その他費用	[一時金] 抗菌・消臭施工サービス: 25,300円 退去時ハウスクリーニング代/㎡: 1,100円 畳表替/枚: 6,050円 襖張替/枚: 3,850円 天袋張替/枚: 2,200円 障子張替/枚: 2,750円 [月次費用] 賃貸入居会費サポート: 770円		
入居諸条件	ペット不可 楽器等の使用不可 二人可 法人可		
保証会社	必須 初回: 賃料等総額の60%(最低1.5万円) 毎月: 賃料等総額の1.5%(最低300円)		
設備	24時間換気システム, 3口以上コンロ, B S, T V インターホン, クローゼット, システムキッチン, シャワ		
備考	駐車場: サイズ制限あり/礼金1ヶ月 退去時費用負担あり 浄水器カートリッジ交換費用は、借主様負担となります。 写真及び図面と現況が異なる場合は現況優先となります。		

情報更新日 2024年11月21日

No.020424

栃木県知事(9)第2706号
公益社団法人 栃木県宅地建物取引業協会

エステート住宅産業株式会社 リクルス東店

栃木県宇都宮市元今泉3丁目10-19
TEL: 028-633-3773 FAX: 028-633-4072
E-mail: higashi@estate21.co.jp
URL: https://ricrasu.es-ws.jp/



携帯サイトから物件詳細を閲覧できます!

取引態様	手数料負担の割合	貸主	0%	借主	100%
仲介先物	手数料配分の割合	元付	0%	客付	100%