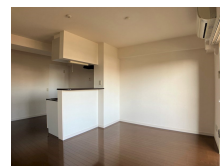


# FOR RENT

## こちらの物件のお問い合わせはリクルス各店へ

2F以上,オートロック,防犯カメラ,メールボックス



間取りの「S」はサービスルーム(納戸)です。

図面と現況が異なる場合は現況が優先となります。

情報更新日 2024年11月21日

No.020456

賃料	102,000円		
間取り	3LDK	物件種別	マンション
管理費	-	共益費	無
雑費	-		
敷金	無	礼金	無
敷引/償却金	-/-	保証金	-
交通	宇都宮線 宇都宮駅 徒歩14分		
物件所在地	栃木県宇都宮市天神1丁目5-15		
建物名・部屋番号	リバーサイド天神 906号室		
構造・規模	鉄筋コンクリート 11階建 9階		
専有面積	73.96㎡	向き	東
築年月	2009年10月	入居時期	相談
仲介料	1.1ヶ月	損害保険	有
更新料		契約期間	2年
駐車場	有(敷地内) 9900円/月 ~ 1台駐車可 駐輪場		
その他費用	<small>[-一時金] 抗菌施工代:16,500円 クリーニング費用:113,300円 鍵交換費用(任意):18,000円 家財保険2年(単身者):17,000円 家財保険2年(2人以上):24,000円 [月次費用] 敷地内駐車場(機械式/上段):9,900円 敷地内駐車場(機械式/中段):7,700円 敷地内駐車場(機械式/下段):6,600円 2台目駐車場(下段のみ):6,600円</small>		
入居諸条件	二人可 法人可 单身可		
保証会社	必須(日本セーフティー) 初回は総賃料の50%(最低保証料20,000円)、毎月900円/月 学生専用(ガクワリ) 有り 初回は10,000円、毎月900円/月		
設備	3点給湯, B S, C A T V, T V インターホン, エアコン全室, クローゼット, シャワー, シャワー付洗面台,		
備考	駐車車両の寸法は必ずご確認ください、十分にご注意をお願い致します 写真及び図面と現況が異なる場合は現況優先となります。 ガスコンロ設置済		

栃木県知事(9)第2706号  
公益社団法人 栃木県宅地建物取引業協会

### エステート住宅産業株式会社 リクルス東店

栃木県宇都宮市元今泉3丁目10-19  
TEL:028-633-3773 FAX:028-633-4072  
E-mail: higashi@estate21.co.jp  
URL: https://ricrasu.es-ws.jp/



携帯サイトから物件詳細を閲覧できます!

取引態様	手数料負担の割合	貸主	0%	借主	100%
仲介先物	手数料配分の割合	元付	0%	客付	100%