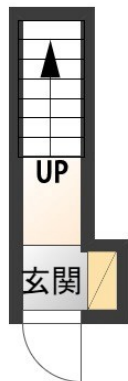
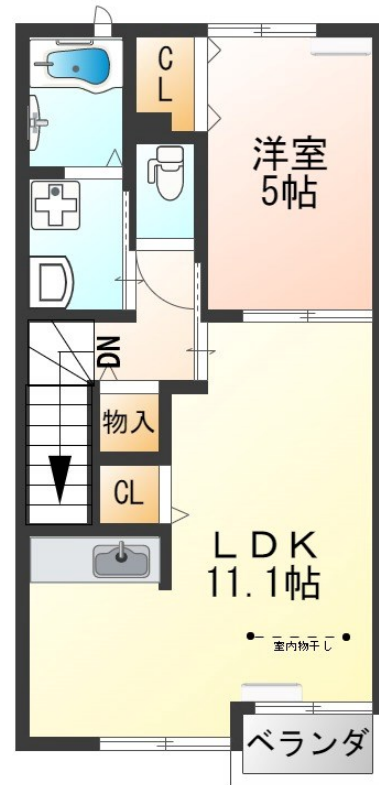
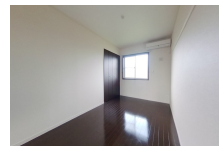
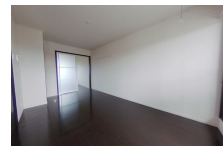
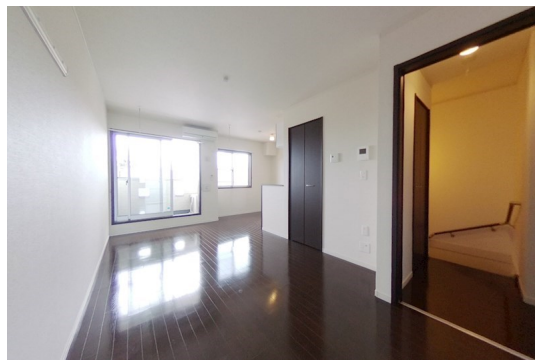


# FOR RENT

角住戸,電子キー,南面バルコニー,南面リビング,陽当たり良好,平置駐車場,舗装駐車場



間取りの「S」はサービスルーム(納戸)です。

図面と現況が異なる場合は現況が優先となります。

賃料	63,000円		
間取り	1LDK	物件種別	アパート
管理費	-	共益費	3,000円
雑費	-		
敷金	無	礼金	無
敷引/償却金	-/-	保証金	-
交通	東武宇都宮線 国谷駅 徒歩19分		
物件所在地	栃木県下都賀郡壬生町至宝3丁目12-27		
建物名・部屋番号	Tigre (ティグレ) 207号室		
構造・規模	木造 2階建 2階		
専有面積	44.08㎡	向き	南
築年月	2014年2月	入居時期	即時
仲介料	1.1ヶ月	損害保険	有 24ヶ月
更新料		契約期間	2年
駐車場	付(無料) 1台駐車可 駐輪場		
その他費用	[一時金] 安心入居サポート(2年毎): 16,500円 インターネット初期設定費: 5,500円 消毒施工費: 17,600円 クリーニング費用 退去時: 48,400円 デジタルキー電池交換: 3,300円 [月次費用] 2台目駐車料: 3,300円		
入居諸条件	二人可 法人可		
保証会社	必須(オリコフォレントインシュア) 初回保証料:月額費用総額の100%(最低保証料:20,000円) 月額保		
設備	B S, T Vインターホン, エアコン, ガスキッチン, ガスコンロ設置可, ガス給湯, クローゼット, シャワー,		
備考	電気 ミツウロコグリーンエネルギー(株)から配給されます。 法人契約の場合: 礼金1ヶ月、更新料1ヶ月 保険要加入2年契約18,000~20,000円 写真、間取図面、設備などが現況と異なる場合は現況優先となります。		

情報更新日 2024年11月22日

No.020484

栃木県知事(9)第2706号  
公益社団法人 栃木県宅地建物取引業協会

**エステート住宅産業株式会社 リクルス東店**

栃木県宇都宮市元今泉3丁目10-19

TEL:028-633-3773

FAX:028-633-4072

E-mail: higashi@estate21.co.jp

URL: https://ricrasu.es-ws.jp/



携帯サイトから物件詳細を閲覧できます!

取引態様	手数料負担の割合	貸主	0%	借主	100%
仲介先物	手数料配分の割合	元付	0%	客付	100%