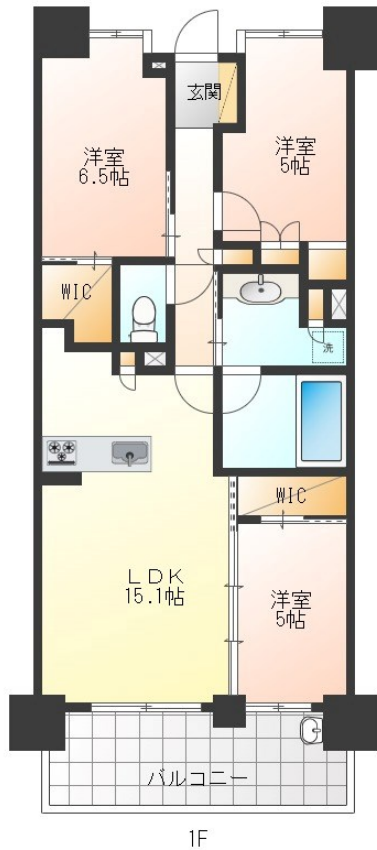
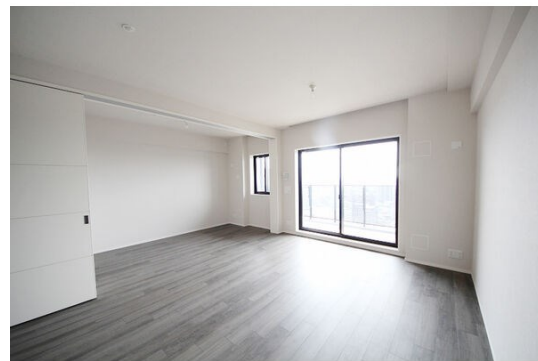


FOR RENT

新築分譲タイプマンション、最上階

2F以上,オートロック,高層階,最上階,眺望良好,南面バルコニー,南面リビング,陽当たり良好,分譲タイプ,防犯カメラ,免震構造



間取りの「S」はサービスルーム(納戸)です。

図面と現況が異なる場合は現況が優先となります。

賃料	200,000円		
間取り	3LDK	物件種別	マンション
管理費	-	共益費	無
雑費	-		
敷金	1ヶ月	礼金	2ヶ月
敷引/償却金	-/-	保証金	-
交通	宇都宮芳賀ライト線 東宿郷駅 徒歩3分 宇都宮線 宇都宮駅 徒歩10分		
物件所在地	栃木県宇都宮市東宿郷3丁目1-19		
建物名・部屋番号	ノブスタワー宇都宮 2002号室		
構造・規模	鉄筋コンクリート 20階建 20階		
専有面積	70㎡	向き	南
築年月	2024年3月	入居時期	即時
仲介料	1.1ヶ月	損害保険	有 18,000円 24ヶ月
更新料		契約期間	2年
駐車場	付(無料) 1台駐車可 駐輪場		
その他費用	[一時金] 退去時ハウスクリーニング代/㎡: 1,100円 退去時エアコンクリーニング代/台: 11,000円 抗菌施工代: 17,600円 [月次費用] 24H緊急駆け付けサービス/2年: 3,300円		
入居諸条件	ペット不可 楽器等の使用不可 二人可 法人可		
保証会社	必須 初回:賃料等総額の50% 月額:賃料等総額の1.2% 年額:10,000円		
設備	3口以上コンロ, B S, T Vインターホン,ウォークインクローゼット,エアコン,システムキッチン,シュー		
備考	無償貸与(食洗器、床暖房) 機械式駐車場: 全長500cm以下、全幅190cm以下、全高200cm以下、重量2300kg以下 契約書作成後や鍵交換完了後のキャンセルにつきましては、キャンセル料・鍵交換費を請求いたします。 写真及び図面と現況が異なる場合は現状優先となります。		

情報更新日 2026年6月15日

No.020672

栃木県知事(9)第2706号
公益社団法人 栃木県宅地建物取引業協会



エステート住宅産業株式会社 リクルス東店

栃木県宇都宮市元今泉3丁目10-19

TEL:028-633-3773

FAX:028-633-4072

E-mail: higashi@estate21.co.jp

URL: https://ricrasu.es-ws.jp/



携帯サイトから物件詳細を閲覧できます!

取引態様	手数料負担の割合	貸主	0%	借主	100%
仲介先物	手数料配分の割合	元付	0%	客付	100%