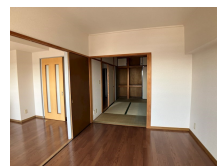
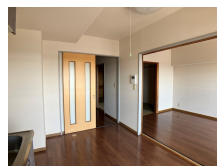


FOR RENT

こちらの物件のお問い合わせはリクラス各店へ

2F以上,オートロック,防犯カメラ,メールボックス,平置駐車場



間取りの「S」はサービスルーム(納戸)です。

図面と現況が異なる場合は現況が優先となります。

賃料	54,000円		
間取り	2DK	物件種別	マンション
管理費	-	共益費	無
雑費	-		
敷金	1ヶ月	礼金	無
敷引/償却金	-/-	保証金	-
交通	宇都宮線 宇都宮駅 バス34分 公民館前 バス停徒歩6分		
物件所在地	栃木県宇都宮市御幸ヶ原町10-36		
建物名・部屋番号	クラシティ 御幸 703号室		
構造・規模	鉄骨鉄筋コンクリート 14階建 7階		
専有面積	43.74㎡	向き	南
築年月	1992年2月	入居時期	即時
仲介料	1.1ヶ月	損害保険	有 6,500円 12ヶ月
更新料	11,000円	契約期間	2年
駐車場	付(無料) 1台駐車可 駐輪場 バイク置き場		
その他費用	[一時金] 玄関ドア電子キー電池代:1,000円 抗菌施工代:17,600円 [月次費用] ReloRent24:1,000円 2台目駐車場:5,000円		
入居諸条件	二人可 高齢者可 法人可 単身可		
保証会社	必須 【同居人あり】初回:賃料総額の50%、月額手数料:賃料総額の1%/月、更新料なし 【単身、法人】初回:賃料総額の50%、月払い保証料:700円/月、引落事務手数料:330円/月		
設備	B S、インターホン、エアコン、シャワー、シャワー付洗面台、シューズボックス、ネット使用料不要、バス・		
備考	高齢者の単身入居の場合、ALSOK加入必須 【 契約時、設備代49,500円、設置費用5,500円 月額利用料1,650円】 入居日によって、前家賃が翌々月まで発生することがございます。 バイク置き場は駐車台数に限りがございますのでご希望に添えない場合がございます。 写真及び図面と現況が異なる場合は現状優先となります。		

情報更新日 2025年12月6日

No.020745

栃木県知事(9)第2706号

公益社団法人 栃木県宅地建物取引業協会



エステート住宅産業株式会社 リクラス東店

栃木県宇都宮市元今泉3丁目10-19

TEL:028-633-3773

FAX:028-633-4072

E-mail: higashi@estate21.co.jp

URL: https://ricrasu.es-ws.jp/



携帯サイトから物件詳細を閲覧できます！

取引態様	手数料負担の割合	貸主	0%	借主	100%
	手数料配分の割合	元付	0%	客付	100%