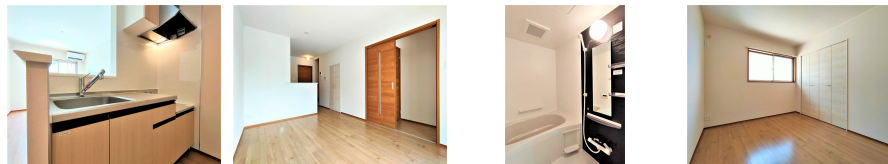
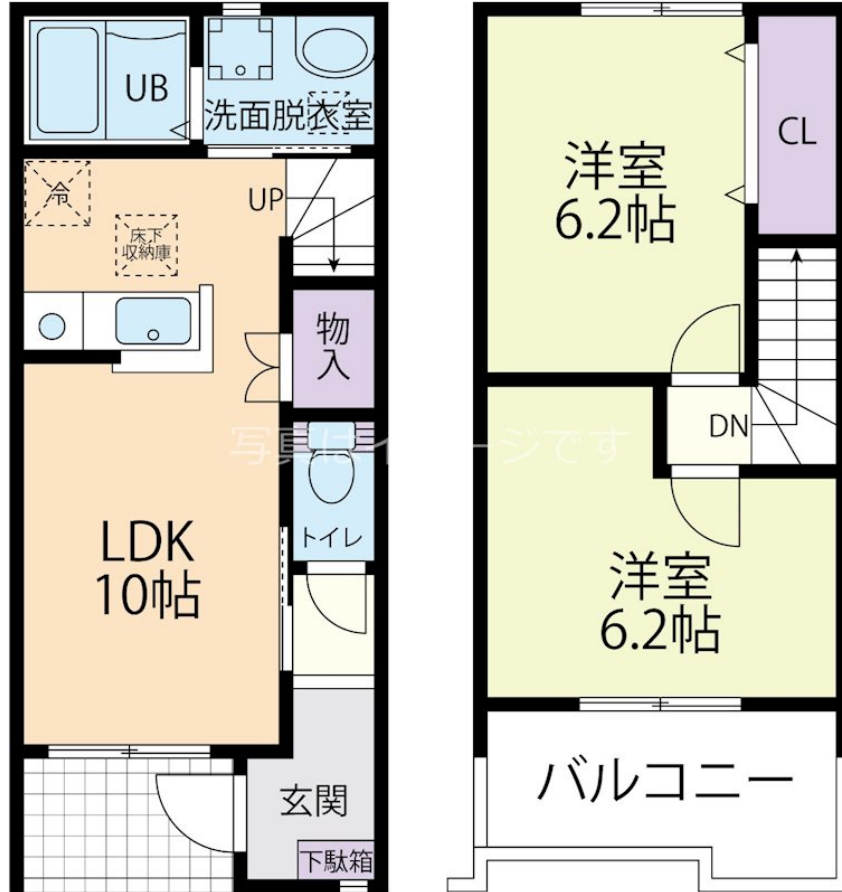


FOR RENT

2F以上,ディンプルキー,南面バルコニー,陽当たり良好,メゾネット,上階無し,2×4工法,平置駐車場,舗装駐車場



賃料	62,000円		
間取り	2LDK	物件種別	アパート
管理費	無	共益費	4,000円
雑費	無		
敷金	無	礼金	無
敷引/償却金	-/-	保証金	無
交通	東武宇都宮線 新栃木駅 徒歩15分 東武宇都宮線 野州平川駅 徒歩21分		
物件所在地	栃木県栃木市今泉町1丁目12番18号		
建物名・部屋番号	Pomidor (ポミドール) B 103号室		
構造・規模	木造 2階建 1-2階		
専有面積	54.83㎡	向き	南
築年月	2021年8月1日	入居時期	即時
仲介料	1.1ヶ月	損害保険	有
更新料	新賃料 1ヶ月	契約期間	2年
駐車場	有(敷地内) 3300円/月 ~ 2台駐車可 駐輪場		
その他費用	[一時金] 鍵費用: 16,500円 あんしんバック: 22,000円 24時間サポート優待サービス: 26,400円 [月次費用] システム手数料: 1,100円 火災保険: 900円 [備考] 法人契約は別途保証金、礼金を申し受けます。 1年未満での退去の際は短期違約金が発生致します。		
入居諸条件	ペット不可 事務所不可 楽器等の使用不可 二人可		
保証会社	必須(オリコフォレントインシュア) (初回保証料50%・月額1,100円)/ジェイリース(初回保証料60%・月額700円)/Casa(初回保証料70%・月額300円)		
設備	24時間換気システム, 3点給湯, B S, T V インターホン, カウンターキッチン, ガスコンロ設置可, ガス給		
備考	法人契約は別途保証金、礼金を申し受けます。 1年未満での退去の際は短期違約金が発生致します。		

間取りの「S」はサービスルーム(納戸)です。

図面と現況が異なる場合は現況が優先となります。

情報更新日 2024年11月22日

No.020758

栃木県知事(9)第2706号
公益社団法人 栃木県宅地建物取引業協会

エステート住宅産業株式会社 リクラス東店

栃木県宇都宮市元今泉3丁目10-19
TEL:028-633-3773 FAX:028-633-4072
E-mail: higashi@estate21.co.jp
URL: https://ricrasu.es-ws.jp/



携帯サイトから物件詳細を閲覧できます!

取引態様	手数料負担の割合	貸主	0%	借主	100%
仲介先物	手数料配分の割合	元付	0%	客付	100%