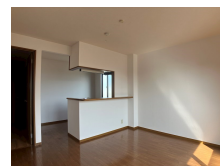


FOR RENT

【当社管理物件】こちらの物件のお問い合わせは

2 F 以上,角住戸,最上階,当社管理物件,平置駐車場



間取りの「S」はサービスルーム(納戸)です。

図面と現況が異なる場合は現況が優先となります。

賃料	58,000円		
間取り	1LDK	物件種別	アパート
管理費	-	共益費	2,000円
雑費	-		
敷金	無	礼金	無
敷引/償却金	-/-	保証金	-
交通	東北本線 宇都宮駅 バス13分 竹林 バス停徒歩5分		
物件所在地	栃木県宇都宮市竹林町286-1		
建物名・部屋番号	リヴェール 201号室		
構造・規模	軽量鉄骨 2階建 2階		
専有面積	41.26㎡	向き	南
築年月	2002年7月	入居時期	即時
仲介料	3.44万円	損害保険	有 18,000円 24ヶ月
更新料	新賃料 1ヶ月	契約期間	2年
駐車場	付(無料) 1台駐車可 駐輪場		
その他費用	[一時金] 抗菌施工代:16,500円 退去時クリーニング代:29,700円 [月次費用] リクラス安心サポート:1,100円 2台目駐車場:3,300円		
入居諸条件	法人可		
保証会社	必須 あんしん保障 保証料初回10,000円 毎月家賃総額の1.89%		
設備	TVインターホン,エアコン,カウンターキッチン,クローゼット,シャワー,シャワー付洗面台,シューズボ		
備考	写真及び図面と現状が異なる場合は現状優先となります。 短期解約違約金あり(3ヶ月未満3ヶ月・半年未満2ヶ月・1年未満1ヶ月) 半年未満解約時はフリーレント適用分をご返金ください。 クリーニング代は退去時払い 法人契約時:敷金1ヶ月、礼金2ヶ月、フリーレント適用無、1年未満の解約で1ヶ月分の短期解約違約金あり		

情報更新日 2024年9月21日

No.020837

栃木県知事(9)第2706号
公益社団法人 栃木県宅地建物取引業協会

エステート住宅産業株式会社 リクラス東店

栃木県宇都宮市元今泉3丁目10-19
TEL:028-633-3773 FAX:028-633-4072
E-mail: higashi@estate21.co.jp
URL: https://ricrasu.es-ws.jp/



携帯サイトから物件詳細を閲覧できます!

取引態様	手数料負担の割合	貸主	0%	借主	100%
仲介元付(専任)	手数料配分の割合	元付	0%	客付	100%