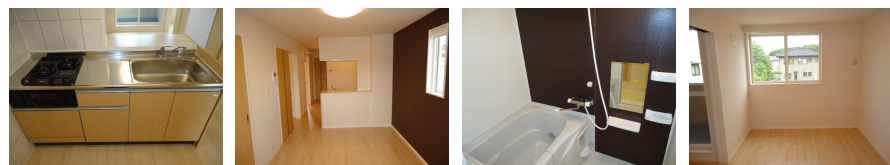
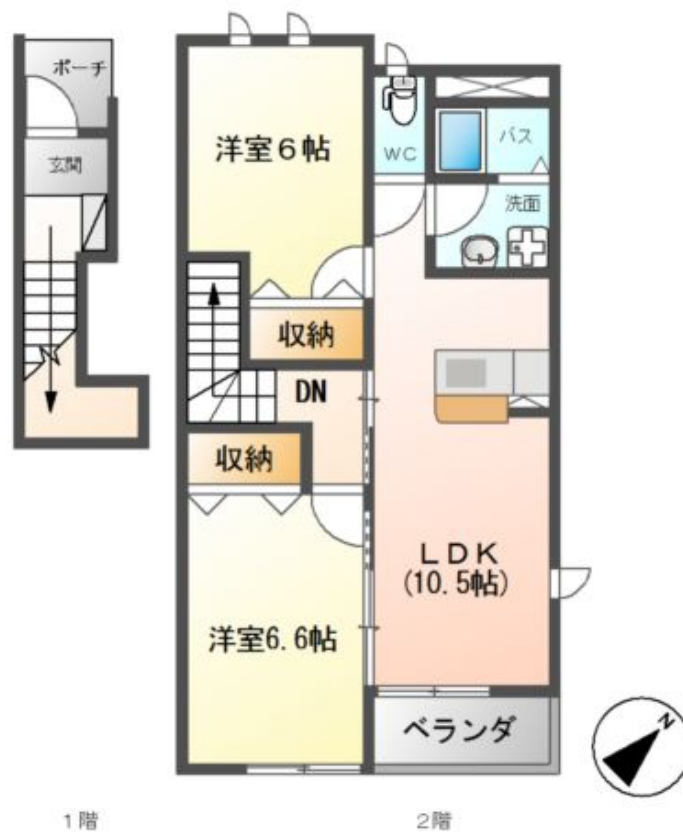


FOR RENT

角住戸



間取りの「S」はサービスルーム(納戸)です。

図面と現況が異なる場合は現況が優先となります。

| | | | |
|----------|--|------|------|
| 賃料 | 55,000円 | | |
| 間取り | 2LDK | 物件種別 | アパート |
| 管理費 | 3,000円 | 共益費 | 無 |
| 雑費 | 無 | | |
| 敷金 | 1ヶ月 | 礼金 | 無 |
| 敷引/償却金 | -/- | 保証金 | 無 |
| 交通 | 両毛線 栃木駅 徒歩40分 | | |
| 物件所在地 | 栃木県栃木市平井町 | | |
| 建物名・部屋番号 | サンパレス | | |
| 構造・規模 | 木造 2階建 2階 | | |
| 専有面積 | 56.3㎡ | 向き | 南東 |
| 築年月 | 2013年6月 | 入居時期 | 即時 |
| 仲介料 | 1.1ヶ月 | 損害保険 | |
| 更新料 | | 契約期間 | 2年 |
| 駐車場 | 有(敷地内) 3300円/月 ~ null 駐車可 駐輪場 | | |
| その他費用 | [一時金] 消毒施工料(当社扱)(入居時のみ): 17,050円 [月次費用] 2台目駐車場(1ヵ月): 2,200円 | | |
| 入居諸条件 | ペット相談 | | |
| 保証会社 | 必須 保証人代行サービス保証料・家賃集金サービス手数料: 10,000円/入居時、以降は月額賃料の1%/毎 | | |
| 設備 | CATV, トイレ有, TVインターホン, システムキッチン, カウンターキッチン, ガスコンロ設置済, 給湯, | | |
| 備考 | ハウスクリーニング代35,200円税込み(退去時) 保険加入義務有 ペット飼育時、敷金犬2ヶ月猫3ヶ月 | | |

情報更新日 2024年9月21日

No.021259

栃木県知事(9)第2706号
公益社団法人 栃木県宅地建物取引業協会

エステート住宅産業株式会社 リクルス東店

栃木県宇都宮市元今泉3丁目10-19

TEL:028-633-3773

FAX:028-633-4072

E-mail: higashi@estate21.co.jp

URL: https://ricrasu.es-ws.jp/



携帯サイトから物件詳細を閲覧できます!

| | | | | | |
|------|----------|----|----|----|------|
| 取引態様 | 手数料負担の割合 | 貸主 | 0% | 借主 | 100% |
| 仲介先物 | 手数料配分の割合 | 元付 | 0% | 客付 | 100% |