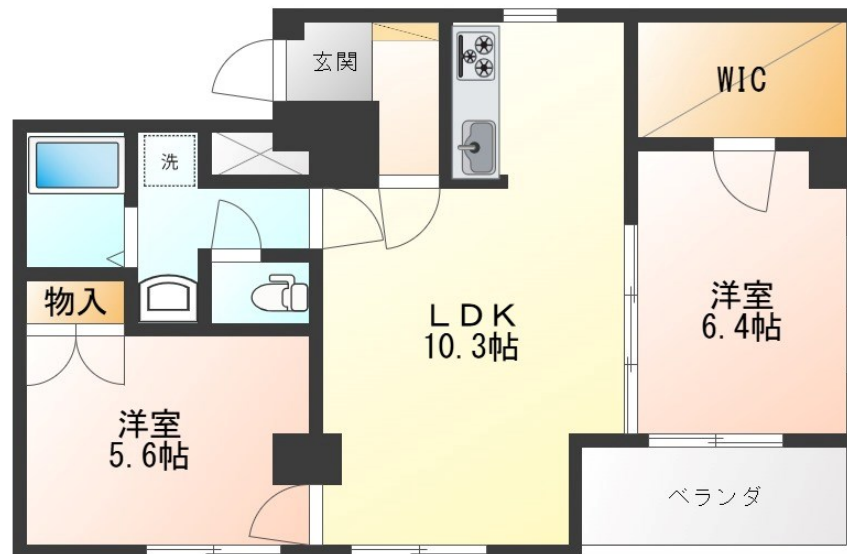


# FOR RENT

## 【当社管理物件】こちらの物件のお問い合わせは

2F以上, 2面採光, オートロック, 角住戸, 最上階, 当社管理物件, 外壁コンクリート, メールボックス, 平置駐車場



間取りの「S」はサービスルーム(納戸)です。

図面と現況が異なる場合は現況が優先となります。

賃料	84,000円		
間取り	2LDK	物件種別	マンション
管理費	-	共益費	6,000円
雑費	-		
敷金	1ヶ月	礼金	1ヶ月
敷引/償却金	-/-	保証金	-
交通	東武宇都宮線 東武宇都宮駅 徒歩8分		
物件所在地	栃木県宇都宮市西2丁目4-31		
建物名・部屋番号	西壺番館tei 502号室		
構造・規模	鉄筋コンクリート 5階建 5階		
専有面積	57.14㎡	向き	南
築年月	2004年3月	入居時期	相談
仲介料	1.1ヶ月	損害保険	有 18,000円 24ヶ月
更新料	新賃料 1ヶ月	契約期間	2年
駐車場	有(敷地内) 8000円/月 ~ 1台駐車可 駐輪場		
その他費用	[一時金] 抗菌施工代: 17,600円 退去時クリーニング代: 55,000円 [月次費用] リクラス安心サポート: 1,100円		
入居諸条件	ペット可 法人可		
保証会社	必須 あんしん保証 初回10,000円 毎月家賃総額の1.89%		
設備	24時間換気システム, 3口以上コンロ, インターホン, ウォークインクローゼット, エアコン, キッチンに窓		
備考	ペット飼育時は敷金2ヶ月(小型犬・猫可) 写真及び図面と現況が異なる場合には現況優先となります		

情報更新日 2025年3月28日

No.021331

栃木県知事(9)第2706号  
公益社団法人 栃木県宅地建物取引業協会

### エステート住宅産業株式会社 リクラス東店

栃木県宇都宮市元今泉3丁目10-19  
TEL:028-633-3773 FAX:028-633-4072  
E-mail: higashi@estate21.co.jp  
URL: https://ricrasu.es-ws.jp/



携帯サイトから物件詳細を閲覧できます!

取引態様	手数料負担の割合	貸主	0%	借主	100%
仲介元付(専任)	手数料配分の割合	元付	0%	客付	100%