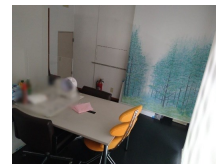
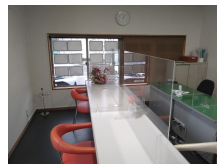


FOR RENT

【当社管理物件】こちらの物件のお問い合わせは

2面採光,当社管理物件,平置駐車場,舗装駐車場



間取りの「S」はサービスルーム(納戸)です。

図面と現況が異なる場合は現況が優先となります。

賃料	165,000円		
間取り	1R	物件種別	店舗事務所(区画)
管理費	-	共益費	5,500円
雑費	-		
敷金	2ヶ月	礼金	1ヶ月
敷引/償却金	-/-	保証金	-
交通	東北本線 宇都宮駅 徒歩7分		
物件所在地	栃木県宇都宮市元今泉1丁目16-6		
建物名・部屋番号	東口ハイツ 店舗A号室		
構造・規模	鉄骨鉄筋コンクリート 11階建 1階		
専有面積	72.72㎡	向き	
築年月	1995年1月	入居時期	相談
仲介料	1.1ヶ月	損害保険	有 22,500円 24ヶ月
更新料	新賃料 1ヶ月	契約期間	2年
駐車場	有(敷地内) 16500円/月 ~ 1台駐車可		
その他費用	[一時金] 抗菌施工代: 16,500円 [月次費用] 水町費: 5,000円		
入居諸条件	法人可		
保証会社	可 アーク賃貸保証: 初回総賃料の100% 引落手数料330円/月 更新10,000円/1年		
設備	トイレ有		
備考	写真及び図面と現況が異なる場合は現況優先となります。 原則、退去時のまま現状貸しとなります。残置物に関しましては貸主免責となりますのでご了承ください。 坪単価0.7501万円 飲食店・学習塾不可		

情報更新日 2024年11月22日

No.021455

栃木県知事(9)第2706号
公益社団法人 栃木県宅地建物取引業協会



エステート住宅産業株式会社 リクルス東店

栃木県宇都宮市元今泉3丁目10-19

TEL:028-633-3773

FAX:028-633-4072

E-mail: higashi@estate21.co.jp

URL: https://ricrasu.es-ws.jp/



携帯サイトから物件詳細を閲覧できます!

取引態様	手数料負担の割合	貸主	0%	借主	100%
	手数料配分の割合	元付	0%	客付	100%