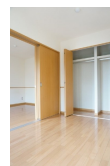
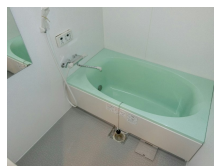
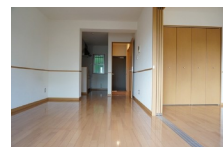
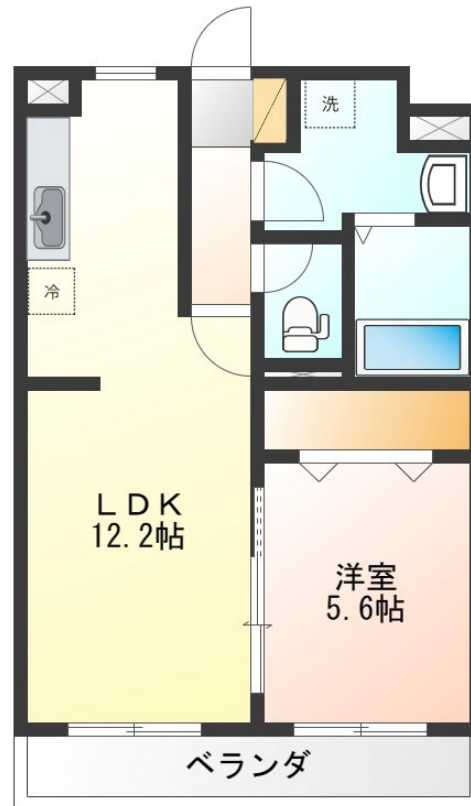
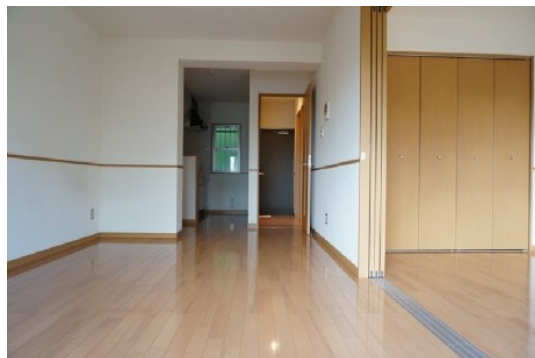


# FOR RENT

## お問い合わせはリクルス各店までお気軽にどうぞ

2F以上,メールボックス,平置駐車場



間取りの「S」はサービスルーム(納戸)です。

図面と現況が異なる場合は現況が優先となります。

情報更新日 2024年9月21日

No.021753

|          |  |      |       |
|----------|--|------|-------|
| 賃料       | 62,000円  |      |       |
| 間取り      | 1LDK   | 物件種別 | マンション |
| 管理費      | -  | 共益費  | 無     |
| 雑費       | -  |      |       |
| 敷金       | 無  | 礼金   | 無     |
| 敷引/償却金   | -/-  | 保証金  | -     |
| 交通       | 宇都宮線 岡本(栃木)駅 徒歩18分   |      |       |
| 物件所在地    | 栃木県宇都宮市下岡本町2498-1  |      |       |
| 建物名・部屋番号 | フォレストステージ 203号室  |      |       |
| 構造・規模    | 鉄筋コンクリート 3階建 2階  |      |       |
| 専有面積     | 43㎡  | 向き   | 南     |
| 築年月      | 2008年2月  | 入居時期 | 即時    |
| 仲介料      | 1.1ヶ月  | 損害保険 | 有     |
| 更新料      |  | 契約期間 | 2年    |
| 駐車場      | 有(敷地内) 3000円/月 ~ 1台駐車可 駐輪場   |      |       |
| その他費用    | [一時金] 鍵交換費用(任意): 18,000円 退去時クリーニング代: 67,100円 抗菌施工代: 16,500円 家財保険2年(単身者): 17,000円 家財保険2年(2人以上): 24,000円<br>[月次費用] 2台目駐車場(軽のみ): 3,000円 |      |       |
| 入居諸条件    | 二人可  |      |       |
| 保証会社     | 必須(日本セーフティー) 初回は総賃料の50%(最低保証料20,000円)、毎月900円/月 学生専用(ガクワリ)有り 初回は10,000円、毎月900円/月  |      |       |
| 設備       | 3点給湯, B S, T V インターホン, エアコン全室, キッチンに窓, クローゼット, シャワー, シャワー付洗面   |      |       |
| 備考       | 写真及び図面と現況が異なる場合は現況優先となります。<br>ピッキング対応キー<br>全室エアコン設置済<br>ガスコンロ設置済   |      |       |

栃木県知事(9)第2706号  
公益社団法人 栃木県宅地建物取引業協会

### エステート住宅産業株式会社 リクルス東店

栃木県宇都宮市元今泉3丁目10-19  
TEL:028-633-3773 FAX:028-633-4072  
E-mail: higashi@estate21.co.jp  
URL: https://ricrasu.es-ws.jp/



携帯サイトから物件詳細を閲覧できます!

|      |          |    |    |    |      |
|------|----------|----|----|----|------|
| 取引態様 | 手数料負担の割合 | 貸主 | 0% | 借主 | 100% |
| 仲介先物 | 手数料配分の割合 | 元付 | 0% | 客付 | 100% |