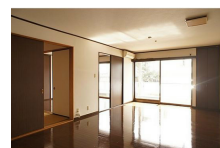


# FOR RENT

## お問い合わせはリクルス各店へ

陽当たり良好,閑静な住宅街,平置駐車場



間取りの「S」はサービスルーム(納戸)です。

図面と現況が異なる場合は現況が優先となります。

|          |  |      |      |
|----------|--|------|------|
| 賃料       | 62,000円  |      |      |
| 間取り      | 3LDK   | 物件種別 | アパート |
| 管理費      | -  | 共益費  | 無    |
| 雑費       | -  |      |      |
| 敷金       | 無  | 礼金   | 無    |
| 敷引/償却金   | -/-  | 保証金  | -    |
| 交通       | 東武宇都宮線 東武宇都宮駅 バス20分 体育館前 バス停徒歩4分   |      |      |
| 物件所在地    | 栃木県宇都宮市中戸祭町810-1   |      |      |
| 建物名・部屋番号 | エフハウス 102号室  |      |      |
| 構造・規模    | 木造 2階建 1階  |      |      |
| 専有面積     | 81.56㎡   | 向き   | 南    |
| 築年月      | 1996年3月  | 入居時期 | 相談   |
| 仲介料      | 1.1ヶ月  | 損害保険 | 有    |
| 更新料      |  | 契約期間 | 2年   |
| 駐車場      | 有(敷地内) 3000円/月 ~ 1台駐車可 駐輪場   |      |      |
| その他費用    | [一時金] クリーニング費(退去時): 73,700円 鍵交換代(任意): 6,000円 抗菌施工代: 16,500円 家財保険2年(単身者): 17,000円 家財保険2年(2人以上): 24,000円<br>[月次費用] 2台目駐車場代: 3,000円 |      |      |
| 入居諸条件    | 二人可 法人可  |      |      |
| 保証会社     | 必須(日本セーフティー) 初回は総賃料の50%(最低保証料20,000円)、毎月900円/月 学生専用(ガクワリ) 有り 初回は10,000円、毎月900円/月   |      |      |
| 設備       | 3点給湯,エアコン,クローゼット,シャワー,シューズボックス,バス・トイレ別,フローリング,温水洗浄   |      |      |
| 備考       | 写真及び図面と現況が異なる場合は現状優先となります。   |      |      |

情報更新日 2024年9月21日

No.021857

栃木県知事(9)第2706号  
公益社団法人 栃木県宅地建物取引業協会

### エステート住宅産業株式会社 リクルス東店

栃木県宇都宮市元今泉3丁目10-19  
TEL:028-633-3773 FAX:028-633-4072  
E-mail: higashi@estate21.co.jp  
URL: https://ricrasu.es-ws.jp/



携帯サイトから物件詳細を閲覧できます!

|      |          |    |    |    |      |
|------|----------|----|----|----|------|
| 取引態様 | 手数料負担の割合 | 貸主 | 0% | 借主 | 100% |
| 仲介先物 | 手数料配分の割合 | 元付 | 0% | 客付 | 100% |