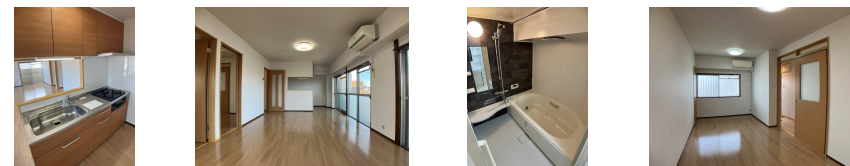
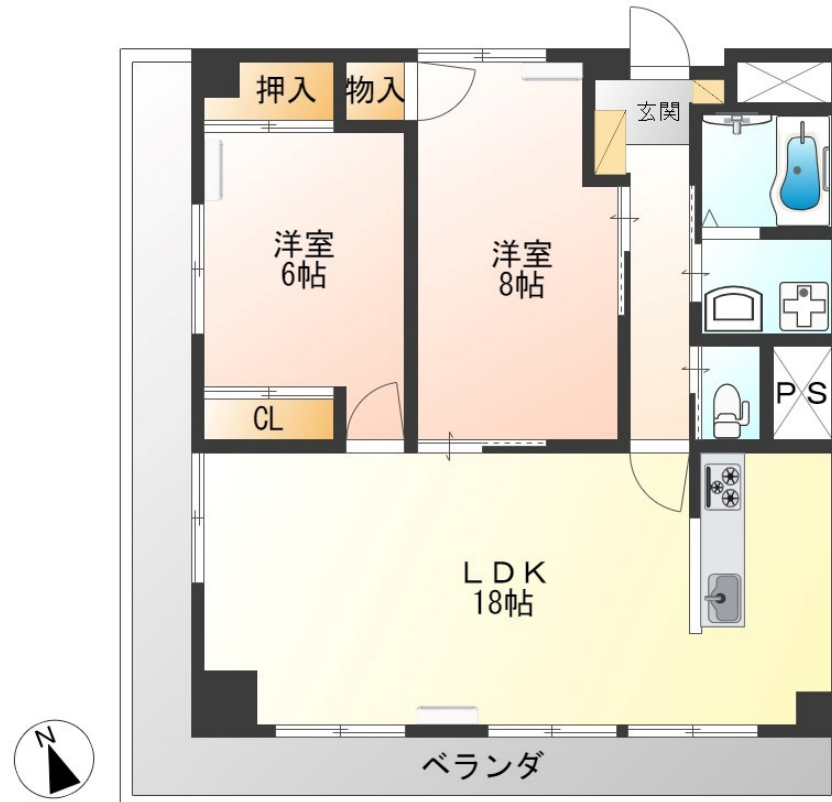


# FOR RENT

## こちらの物件のお問い合わせはリクルス各店まで

2F以上, 2面採光, L字型バルコニー, 角住戸, 高層階, 陽当たり良好, リバーサイド, メールボックス



間取りの「S」はサービスルーム(納戸)です。

図面と現況が異なる場合は現況が優先となります。

賃料	74,000円		
間取り	2LDK	物件種別	マンション
管理費	-	共益費	6,000円
雑費	-		
敷金	無	礼金	無
敷引/償却金	-/-	保証金	-
交通	宇都宮線 宇都宮駅 徒歩6分		
物件所在地	栃木県宇都宮市駅前通り2丁目2-8		
建物名・部屋番号	コーポ小尾 1006号室		
構造・規模	鉄筋コンクリート 10階建 10階		
専有面積	68.23㎡	向き	南
築年月	1982年8月	入居時期	2026年7月上旬予定
仲介料	1.1ヶ月	損害保険	有 18,000円 24ヶ月
更新料		契約期間	2年
駐車場	有(敷地内) 13200円/月 ~ 1台駐車可 駐輪場		
その他費用	[一時金] 安心入居サポートS(2年毎): 19,800円 抗菌施工代: 17,600円 クリーニング費用/契約時払い: 80,000円		
入居諸条件	二人可 法人可 子供可		
保証会社	必須 アーク賃貸保証 初回:賃料等総額の50%(最低保証料25,000円) 月々:引落手数料330円 更新		
設備	3口以上コンロ, TVインターホン, エアコン, クローゼット, システムキッチン, シャワー, シャワー付洗面		
備考	写真及び図面と現況が異なる場合には現況優先となります。		

情報更新日 2026年6月2日

No.022106

栃木県知事(9)第2706号  
公益社団法人 栃木県宅地建物取引業協会

### エステート住宅産業株式会社 リクルス東店

栃木県宇都宮市元今泉3丁目10-19  
TEL:028-633-3773 FAX:028-633-4072  
E-mail: higashi@estate21.co.jp  
URL: https://ricrasu.es-ws.jp/



携帯サイトから物件詳細を閲覧できます!

取引態様	手数料負担の割合	貸主	0%	借主	100%
仲介先物	手数料配分の割合	元付	0%	客付	100%