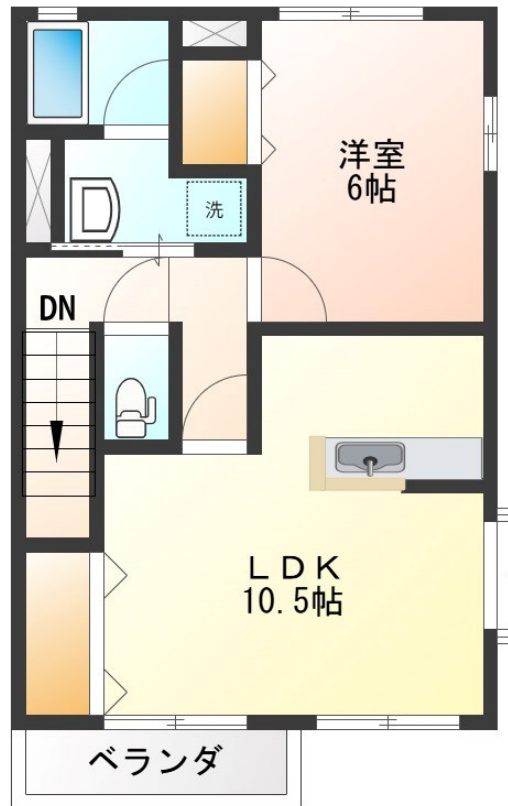


FOR RENT

こちらの物件のお問い合わせはリクルス各店へ

2F以上, 2面採光, 角住戸, 最上階, 電子キー, 南面バルコニー, 南面リビング, 陽当たり良好, 平置駐車場



賃料	62,000円		
間取り	1LDK	物件種別	アパート
管理費	-	共益費	2,000円
雑費	-		
敷金	無	礼金	無
敷引/償却金	-/-	保証金	-
交通	東武宇都宮線 東武宇都宮駅 3.70km 車14分(3.7km)		
物件所在地	栃木県宇都宮市中戸祭町3014-6		
建物名・部屋番号	クルヴァ 201号室		
構造・規模	軽量鉄骨 2階建 2階		
専有面積	50.82㎡	向き	南
築年月	2009年7月	入居時期	相談
仲介料	1.1ヶ月	損害保険	有
更新料		契約期間	2年
駐車場	付(無料) 2台駐車可 駐輪場		
その他費用	[一時金] 定額清算金: 46,200円 抗菌施工代: 16,500円 [月次費用] 緊急連絡センター費: 300円		
入居諸条件	二人可 法人可		
保証会社	必須(日本セーフティ) 初回保証料: 賃料総額の50%、月額保証料: 900円/月 引落手数料: 税込440円/月		
設備	3点給湯, B S, T Vインターホン, エアコン, カウンターキッチン, クローゼット, シャッター, シャワー,		
備考	縦列駐車2台付き 写真及び図面と現状が異なる場合は現状優先となります。		

間取りの「S」はサービスルーム(納戸)です。

図面と現況が異なる場合は現況が優先となります。

情報更新日 2024年11月22日

No.022185

栃木県知事(9)第2706号
公益社団法人 栃木県宅地建物取引業協会

エステート住宅産業株式会社 リクルス東店

栃木県宇都宮市元今泉3丁目10-19
TEL:028-633-3773 FAX:028-633-4072
E-mail: higashi@estate21.co.jp
URL: https://ricrasu.es-ws.jp/



携帯サイトから物件詳細を閲覧できます!

取引態様	手数料負担の割合	貸主	0%	借主	100%
仲介先物	手数料配分の割合	元付	0%	客付	100%