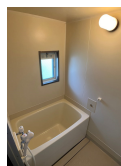


FOR RENT

【当社管理物件】こちらの物件のお問い合わせは

角住戸, 当社管理物件



間取りの「S」はサービスルーム(納戸)です。

図面と現況が異なる場合は現況が優先となります。

賃料	38,000円		
間取り	1LDK	物件種別	アパート
管理費	-	共益費	1,500円
雑費	-		
敷金	無	礼金	無
敷引/償却金	-/-	保証金	-
交通	東北本線 宇都宮駅 バス22分 御幸本町中 バス停徒歩6分		
物件所在地	栃木県宇都宮市御幸本町4662-6		
建物名・部屋番号	御幸ハイム 101号室		
構造・規模	軽量鉄骨 2階建 1階		
専有面積	35.91㎡	向き	南東
築年月	1986年7月	入居時期	即時
仲介料	0.49万円	損害保険	有 16,000円 24ヶ月
更新料	新賃料 1ヶ月	契約期間	2年
駐車場	付(無料) 1台駐車可		
その他費用	[一時金] 退去時クリーニング代: 40,700円 抗菌施工代: 16,500円 [月次費用] リクラス安心サポート: 1,100円		
入居諸条件	法人可		
保証会社	必須 あんしん保証 初回10,000円 毎月家賃総額の1.89%		
設備	インターホン, エアコン, キッチンに窓, シャワー, シューズボックス, バス・トイレ別, フローリング, 雨戸		
備考	短期解約違約金あり(半年未満・賃料2ヶ月/1年未満・賃料1ヶ月) 独立洗面台には給湯設備がありません(お湯が出ません) 駐車スペースが狭い為要確認 写真はモデルルームです 写真及び図面と現況が異なる場合は現況優先となります		

情報更新日 2024年9月18日

No.022220

栃木県知事(9)第2706号
公益社団法人 栃木県宅地建物取引業協会

エステート住宅産業株式会社 リクラス東店

栃木県宇都宮市元今泉3丁目10-19
TEL:028-633-3773 FAX:028-633-4072
E-mail: higashi@estate21.co.jp
URL: https://ricrasu.es-ws.jp/



携帯サイトから物件詳細を閲覧できます!

取引態様	手数料負担の割合	貸主	0%	借主	100%
仲介元付(専任)	手数料配分の割合	元付	0%	客付	100%