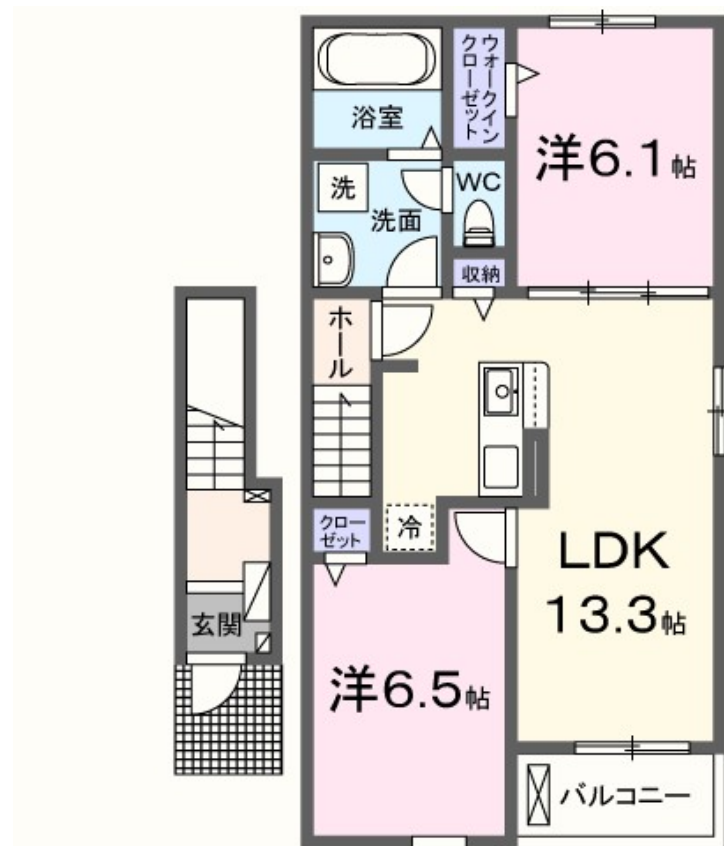


お問い合わせはリクルス各店までお気軽にどうぞ

角住戸,防犯カメラ



間取りの「S」はサービスルーム(納戸)です。

図面と現況が異なる場合は現況が優先となります。

賃料	81,000円		
間取り	2LDK	物件種別	アパート
管理費	2,500円	共益費	無
雑費	無		
敷金	無	礼金	1ヶ月
敷引/償却金	-/-	保証金	-
交通	日光線 鹿沼駅 徒歩10分		
物件所在地	栃木県鹿沼市東町1丁目13番11号		
建物名・部屋番号	イースタウン 206号室		
構造・規模	木造 2階建 2階		
専有面積	59.55㎡	向き	東
築年月	2024年9月	入居時期	2024年9月下旬
仲介料	1.1ヶ月	損害保険	有
更新料	無	契約期間	2年
駐車場	有(敷地内) 5500円/月 ~ 駐輪場		
その他費用	[一時金] クリーニング費用: 65,000円		
入居諸条件	二人可		
保証会社	必須 ハウスリーブ株式会社: 契約時保証委託料: 2.2万/月額保証委託料: 賃料総額の2.2%又は5.5%		
設備	バス・トイレ別,風呂一坪以上,シャワー,エアコン,ウォークインクローゼット,洗面所独立,シャワー付洗		
備考	更新事務手数料 22,000円 賃料等月額を口座引落とし、クレジットカードでお支払いいただく場合は、収納手数料 170円がかかります。「24時間サポート費用 330円(月額)」が必要となります。 写真及び図面と現況が異なる場合は現状優先となります。		

情報更新日 2024年9月21日

No.022269

栃木県知事(9)第2706号  
公益社団法人 栃木県宅地建物取引業協会

エステート住宅産業株式会社 リクルス東店

栃木県宇都宮市元今泉3丁目10-19  
TEL:028-633-3773 FAX:028-633-4072  
E-mail: higashi@estate21.co.jp  
URL: https://ricrasu.es-ws.jp/



携帯サイトから物件詳細を閲覧できます!

取引態様	手数料負担の割合	貸主	0%	借主	100%
仲介先物	手数料配分の割合	元付	0%	客付	100%