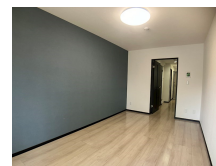
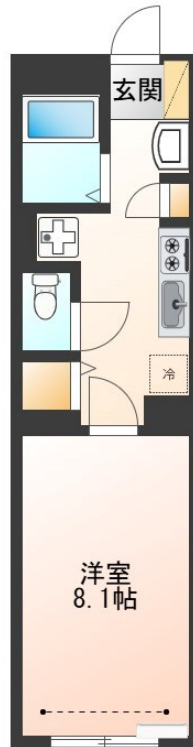


お問い合わせはリクルス各店までお気軽にどうぞ

オートロック,角住戸,耐震構造,防犯カメラ



間取りの「S」はサービスルーム(納戸)です。

図面と現況が異なる場合は現況が優先となります。

賃料	73,000円		
間取り	1K	物件種別	マンション
管理費	-	共益費	4,400円
雑費	-		
敷金	1ヶ月	礼金	1ヶ月
敷引/償却金	-/-	保証金	-
交通	宇都宮線 宇都宮駅 徒歩7分 東武宇都宮線 東武宇都宮駅 徒歩21分		
物件所在地	栃木県宇都宮市大通り5丁目3-2		
建物名・部屋番号	IRMS 103号室		
構造・規模	鉄筋コンクリート 5階建 1階		
専有面積	26.47㎡	向き	南東
築年月	2024年2月	入居時期	即時
仲介料	1.1ヶ月	損害保険	有
更新料	11,000円	契約期間	2年
駐車場	無 駐輪場		
その他費用	[一時金] 簡易消火器:4,980円 害虫駆除施工:16,500円 [月次費用] 安心マスター24/50㎡:1,750円 浄水器リース:1,430円		
入居諸条件	ペット相談 法人可 単身限定		
保証会社	必須 初回保証料:賃料総額の50% 年間保証料:10,000円 口座振替手数料:月額220円		
設備	24時間換気システム, 2口コンロ, B S, T Vインターホン, エアコン, クローゼット, システムキッチン,		
備考	駐車場無、駐輪場は1室1台のみ。 ペット飼育は1階のみ相談可(小型犬・猫1匹まで) 飼育時は賃料3,000円増し、敷金1ヶ月追加となります。 短期解約違約金有/1年未満の解約で賃料1ヶ月分 蛇口取り付け型浄水器リースは、1年未満の解約不可。1年未満で解約の場合、契約開始後本来終期である1年間分の本来のご請求金額分が違約金となります。 写真及び図面と現況が異なる場合は現況優先となります。		

情報更新日 2024年11月22日

No.022335

栃木県知事(9)第2706号
公益社団法人 栃木県宅地建物取引業協会

エステート住宅産業株式会社 リクルス東店

栃木県宇都宮市元今泉3丁目10-19
TEL:028-633-3773 FAX:028-633-4072
E-mail: higashi@estate21.co.jp
URL: https://ricrasu.es-ws.jp/



携帯サイトから物件詳細を閲覧できます!

取引態様	手数料負担の割合	貸主	0%	借主	100%
仲介先物	手数料配分の割合	元付	0%	客付	100%