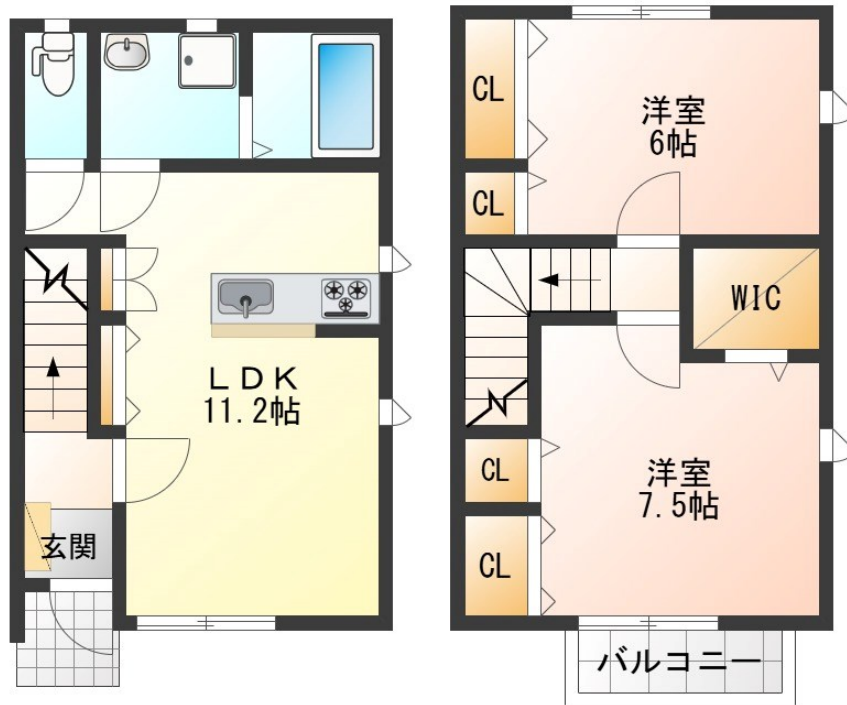


お問い合わせはリクルス各店までお気軽にどうぞ

2F以上, 2面採光, 平置駐車場



1F

2F



間取りの「S」はサービスルーム(納戸)です。

図面と現況が異なる場合は現況が優先となります。

情報更新日 2024年9月9日

No.022384

賃料	72,000円		
間取り	2LDK	物件種別	戸建
管理費	-	共益費	5,000円
雑費	-		
敷金	1ヶ月	礼金	無
敷引/償却金	-/-	保証金	-
交通	東武日光線 北鹿沼駅 徒歩21分		
物件所在地	栃木県鹿沼市玉田町68-3		
建物名・部屋番号	ナチュラルメゾン B号室		
構造・規模	木造 2階建 1-2階		
専有面積	65.62㎡	向き	南
築年月	2024年5月	入居時期	即時
仲介料	1.1ヶ月	損害保険	有
更新料		契約期間	2年
駐車場	有(敷地内) 6600円/月 ~ 2台駐車可		
その他費用	[一時金] 安心入居サポート入会費/2年: 16,500円 カズスキー設定費: 5,500円 インターネット初期設定費: 5,500円 消毒施工費: 19,800円 ハウスクリーニング費用/退去時: 70,400円		
入居諸条件			
保証会社	必須(オリコフォレントインシュア) 初回保証料:月額費用総額の100% 月額保証料:月額費用総額の1%		
設備	24時間換気システム, 3口以上コンロ, 3点給湯, TVインターホン, ウォークインクローゼット, エアコン		
備考	<ul style="list-style-type: none"> ・駐車場: 2台分6,600円/月(契約必須) ・法人契約:敷金1ヶ月、礼金1ヶ月 写真及び図面と現況が異なる場合は現況優先となります。 電気 ミツウロコグリーンエネルギー(株)から配給されます。 		

栃木県知事(9)第2706号
公益社団法人 栃木県宅地建物取引業協会

エステート住宅産業株式会社 リクルス東店

栃木県宇都宮市元今泉3丁目10-19
TEL:028-633-3773 FAX:028-633-4072
E-mail: higashi@estate21.co.jp
URL: https://ricrasu.es-ws.jp/



携帯サイトから物件詳細を閲覧できます!

取引態様	手数料負担の割合	貸主	0%	借主	100%
仲介先物	手数料配分の割合	元付	0%	客付	100%