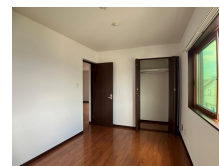
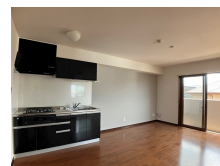


# FOR RENT

## お問い合わせはリクルス各店までお気軽にどうぞ

2F以上, 2面採光, オートロック, 角住戸, 防犯カメラ, メールボックス, 平置駐車場



間取りの「S」はサービスルーム(納戸)です。

図面と現況が異なる場合は現況が優先となります。

情報更新日 2024年11月21日

No.22423

賃料	67,000円		
間取り	2LDK	物件種別	マンション
管理費	-	共益費	3,000円
雑費	-		
敷金	1ヶ月	礼金	無
敷引/償却金	-/-	保証金	-
交通	東武宇都宮線 江曾島駅 徒歩16分		
物件所在地	栃木県宇都宮市緑3丁目24-19		
建物名・部屋番号	グリーンヒルズ 201号室		
構造・規模	鉄筋コンクリート 3階建 2階		
専有面積	56.9㎡	向き	南
築年月	2014年8月	入居時期	即時
仲介料	1.1ヶ月	損害保険	有 21,000円 24ヶ月
更新料		契約期間	2年
駐車場	有(敷地内) 5500円/月 ~ 2台駐車可 駐輪場		
その他費用	[一時金] 抗菌施工代: 16,500円 [月次費用] 緊急連絡センター費: 300円		
入居諸条件	二人可 法人可		
保証会社	必須 初回保証料: 賃料総額の50%(最低保証料: 20,000円)、月額保証料: 賃料総額の1.8%(最低保証料: 700円)		
設備	3口以上コンロ, TVインターホン, エアコン, クローゼット, システムキッチン, シャワー, シャワー付洗面		
備考	駐車場は縦列となります。 写真及び図面と現況が異なる場合は現状優先となります。		

栃木県知事(9)第2706号  
公益社団法人 栃木県宅地建物取引業協会

### エステート住宅産業株式会社 リクルス東店

栃木県宇都宮市元今泉3丁目10-19  
TEL: 028-633-3773 FAX: 028-633-4072  
E-mail: higashi@estate21.co.jp  
URL: https://ricrasu.es-ws.jp/



携帯サイトから物件詳細を閲覧できます!

取引態様	手数料負担の割合	貸主	0%	借主	100%
仲介先物	手数料配分の割合	元付	0%	客付	100%