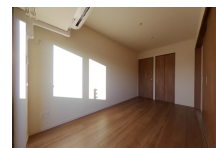


# FOR RENT

## お問い合わせはリクルス各店までお気軽にどうぞ

2F以上,オートロック,メールボックス,平置駐車場



間取りの「S」はサービスルーム(納戸)です。

図面と現況が異なる場合は現況が優先となります。

賃料	94,000円		
間取り	2LDK	物件種別	マンション
管理費	-	共益費	無
雑費	-		
敷金	無	礼金	1ヶ月
敷引/償却金	-/-	保証金	-
交通	東武宇都宮線 東武宇都宮駅 徒歩21分 東北本線 宇都宮駅 徒歩25分		
物件所在地	栃木県宇都宮市御蔵町4-13		
建物名・部屋番号	ソレイユ御蔵町 905号室		
構造・規模	鉄筋コンクリート 9階建 9階		
専有面積	63.5㎡	向き	西
築年月	2020年4月	入居時期	即時
仲介料	1.1ヶ月	損害保険	有
更新料		契約期間	2年
駐車場	有(敷地内) 6000円/月 ~ 1台駐車可 駐輪場		
その他費用	[一時金] クリーニング費用/退去時: 89,100円 鍵交換費用(希望者のみ): 14,000円 抗菌施工代: 17,600円 家財保険(単身者): 19,000円 家財保険(2人以上): 24,500円 [月次費用] 機械式駐車場(中、下段): 5,000円		
入居諸条件	法人可		
保証会社	必須(日本セーフティー) 初回:総賃料の50%(最低保証料20,000円)、毎月:900円 学生専用(ガクワリ) 有り 初回:10,000円、毎月:900円		
設備	B S, T V インターホン, エアコン, カウンターキッチン, キッチンに窓, クローゼット, システムキッチン,		
備考	禁煙 駐車車両の寸法は必ずご確認いただき、十分にご注意をお願い致します。 写真及び図面と現況が異なる場合現況優先となります。		

情報更新日 2026年6月4日

No.022559

栃木県知事(9)第2706号  
公益社団法人 栃木県宅地建物取引業協会



### エステート住宅産業株式会社 リクルス東店

栃木県宇都宮市元今泉3丁目10-19  
TEL:028-633-3773 FAX:028-633-4072  
E-mail: higashi@estate21.co.jp  
URL: https://ricrasu.es-ws.jp/



携帯サイトから物件詳細を閲覧できます!

取引態様	手数料負担の割合	貸主	0%	借主	100%
仲介先物	手数料配分の割合	元付	0%	客付	100%