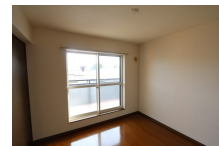


FOR RENT

お問い合わせはリクルス各店までお気軽にどうぞ

2F以上,角住戸,最上階,南面バルコニー,舗装駐車場



間取りの「S」はサービスルーム(納戸)です。

図面と現況が異なる場合は現況が優先となります。

情報更新日 2024年11月22日

No.022610

| | | | |
|----------|---|------|--------|
| 賃料 | 57,000円 | | |
| 間取り | 2LDK | 物件種別 | マンション |
| 管理費 | - | 共益費 | 2,000円 |
| 雑費 | - | | |
| 敷金 | 無 | 礼金 | 無 |
| 敷引/償却金 | -/- | 保証金 | - |
| 交通 | 東武宇都宮線 安塚駅 徒歩10分 | | |
| 物件所在地 | 栃木県下都賀郡壬生町安塚1991-1 | | |
| 建物名・部屋番号 | サンパティーク 303号室 | | |
| 構造・規模 | 鉄筋コンクリート 3階建 3階 | | |
| 専有面積 | 57.3㎡ | 向き | 南 |
| 築年月 | 2002年9月 | 入居時期 | 即時 |
| 仲介料 | 1.1ヶ月 | 損害保険 | 有 |
| 更新料 | 新賃料 1ヶ月 | 契約期間 | 2年 |
| 駐車場 | 付(無料) 1台駐車可 駐輪場 | | |
| その他費用 | [一時金] 鍵代: 24,200円 ムシ駆除・除菌: 20,900円 クリーニング代: 72,600円 [月次費用] Nサポート: 990円 | | |
| 入居諸条件 | 法人可 | | |
| 保証会社 | 必須 初回:請求月額1ヶ月分 継続保証料1万円/年 口座振替手数料:月額220円 | | |
| 設備 | 3口以上コンロ, B S, インターホン, エアコン, クローゼット, システムキッチン, シャワー, シャワー付洗 | | |
| 備考 | 保証会社無しの法人契約は敷金2ヶ月 写真及び図面と現況が異なる場合は現況優先となります。 | | |

栃木県知事(9)第2706号
公益社団法人 栃木県宅地建物取引業協会

エステート住宅産業株式会社 リクルス東店

栃木県宇都宮市元今泉3丁目10-19
TEL:028-633-3773 FAX:028-633-4072
E-mail: higashi@estate21.co.jp
URL: https://ricrasu.es-ws.jp/



携帯サイトから物件詳細を閲覧できます!

| | | | | | |
|------|----------|----|----|----|------|
| 取引態様 | 手数料負担の割合 | 貸主 | 0% | 借主 | 100% |
| 仲介先物 | 手数料配分の割合 | 元付 | 0% | 客付 | 100% |