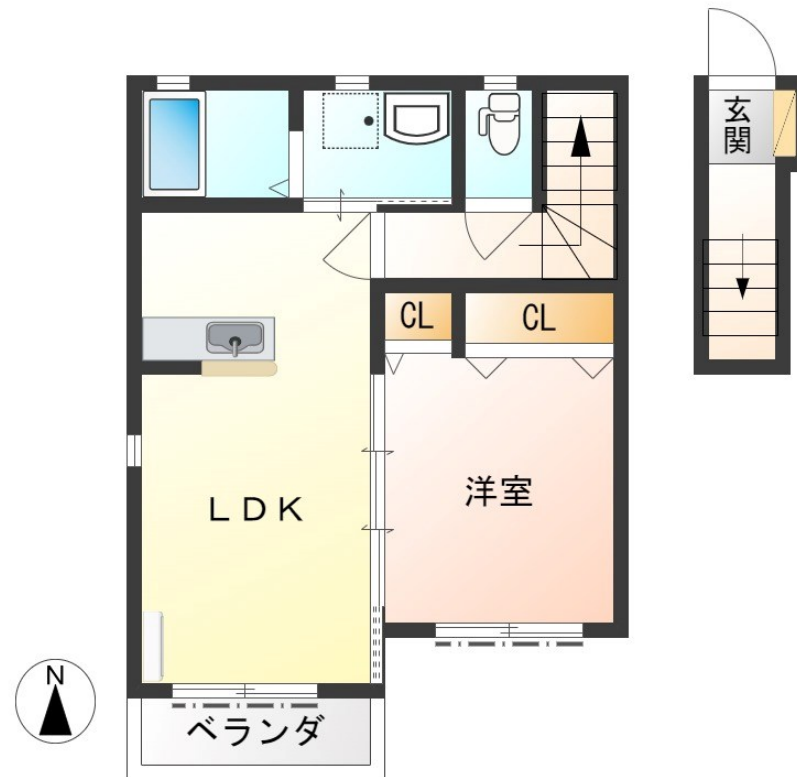


FOR RENT

【当社管理物件】こちらの物件のお問い合わせは

2F以上, 2面採光, ダブルロック, 当社管理物件, 防犯ガラス, 平置駐車場



間取りの「S」はサービスルーム(納戸)です。

図面と現況が異なる場合は現況が優先となります。

賃料	67,000円		
間取り	1LDK	物件種別	アパート
管理費	-	共益費	-
雑費	-		
敷金	1ヶ月	礼金	無
敷引/償却金	-/-	保証金	-
交通	宇都宮線 雀宮駅 4.80km 車13分(5.6km)		
物件所在地	栃木県宇都宮市瑞穂2丁目16-10		
建物名・部屋番号	ラフィネ 201号室		
構造・規模	鉄骨 2階建 2階		
専有面積	50.04㎡	向き	南
築年月	2011年2月	入居時期	相談
仲介料	1.1ヶ月	損害保険	有 18,000円 24ヶ月
更新料	新賃料 1ヶ月	契約期間	2年
駐車場	付(無料) 2台駐車可		
その他費用	[一時金] 抗菌施工代: 16,500円 [月次費用] リクラス安心サポート: 1,100円		
入居諸条件	ペット不可 事務所相談 法人可		
保証会社	必須 あんしん保証 初回保証料10,000円 月額保証料総賃料1.89%		
設備	24時間換気システム, TVインターホン, エアコン, カウンターキッチン, クローゼット, シャッター, シャ		
備考	駐車場 2台(縦列)付き無料 ルームクリーニング代及び原状回復費用が敷金を超えた場合は借主実費精算となります 事業用相談可: 不特定多数の出入りのない事務所、美容系相談可能 写真及び図面が現況と異なる場合は現況優先となります		

情報更新日 2024年9月21日

No.022689

栃木県知事(9)第2706号
公益社団法人 栃木県宅地建物取引業協会

エステート住宅産業株式会社 リクラス東店

栃木県宇都宮市元今泉3丁目10-19
TEL:028-633-3773 FAX:028-633-4072
E-mail: higashi@estate21.co.jp
URL: https://ricrasu.es-ws.jp/



携帯サイトから物件詳細を閲覧できます!

取引態様	手数料負担の割合	貸主	0%	借主	100%
仲介元付(専任)	手数料配分の割合	元付	0%	客付	100%