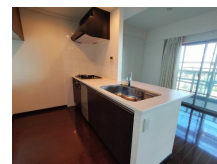
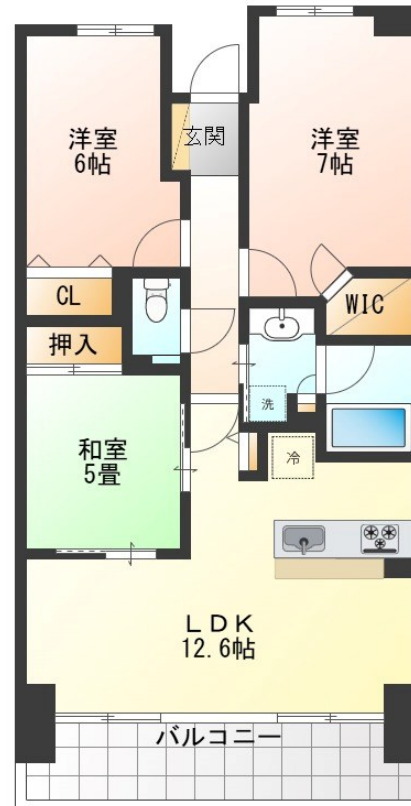


FOR RENT

お問い合わせはリクルス各店までお気軽にどうぞ

2F以上,高層階,分譲タイプ,防犯カメラ,管理室



間取りの「S」はサービスルーム(納戸)です。

図面と現況が異なる場合は現況が優先となります。

賃料	140,000円		
間取り	3LDK	物件種別	マンション
管理費	-	共益費	無
雑費	-		
敷金	2ヶ月	礼金	1ヶ月
敷引/償却金	-/-	保証金	-
交通	宇都宮芳賀ライト線 駅東公園前駅 徒歩9分 宇都宮線 宇都宮駅 徒歩13分		
物件所在地	栃木県宇都宮市宿郷5丁目20-8		
建物名・部屋番号	レーベンリヴァーレ宇都宮レガルフォート 1203号室		
構造・規模	鉄筋コンクリート 14階建 12階		
専有面積	74.21㎡	向き	南東
築年月	2011年3月	入居時期	即時
仲介料	1.1ヶ月	損害保険	有 20,000円 24ヶ月
更新料		契約期間	定借 2029/1/31迄
駐車場	有(敷地内) 8000円/月 ~ 1台駐車可 駐輪場 バイク置き場		
その他費用	<small>【一時金】 ルームクリーニング/㎡:1,320円 エアコンクリーニング費用/基:38,500円 畳表替/帖:5,500円 襖張替/枚:4,400円 浄水器フィルター:25,300円 抗菌施工代:16,500円 【月次費用】 くらしーど24:1,100円 自治会費:500円 駐輪場:100円 バイク置場:1,000円</small>		
入居諸条件	ペット不可 事務所不可 楽器等の使用不可 二人可		
保証会社	必須(全保連) 初回:賃料等総額の50%、年間保証料10,000円 口座振替手数料440円/月		
設備	3口以上コンロ,TVインターホン,エアコン,カウンターキッチン,クローゼット,シャワー付洗面台,シュ		
備考	<p>【2029年1月迄・定期賃貸借契約】 1ヶ月前予告で中途解約が可能です。 2024年8月~2025年2月まで大規模修繕工事を実施しております。 駐車場:月額4,000~8,000円(機械式・サイズ制限あり) ルームクリーニング費用及びエアコンクリーニング費用、畳表替え、襖貼替費用は借主負担(退去時請求) 浄水器等消耗品の交換・購入は入居者負担となります。 写真及び図面と現況が異なる場合は現況優先となります。</p>		

情報更新日 2024年11月25日

No.022692

栃木県知事(9)第2706号
公益社団法人 栃木県宅地建物取引業協会



エステート住宅産業株式会社 リクルス東店

栃木県宇都宮市元今泉3丁目10-19
TEL:028-633-3773 FAX:028-633-4072
E-mail: higashi@estate21.co.jp
URL: https://ricrasu.es-ws.jp/



携帯サイトから物件詳細を閲覧できます!

取引態様	手数料負担の割合	貸主	0%	借主	100%
仲介先物	手数料配分の割合	元付	0%	客付	100%