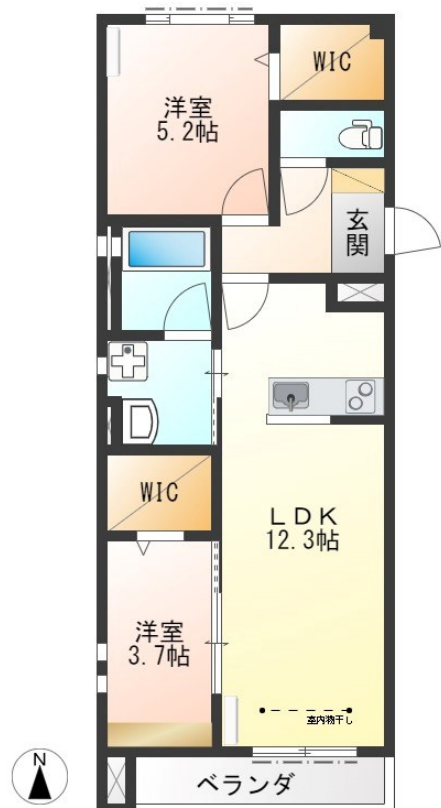


こちらの物件のお問い合わせはリクルスまで

オートロック,角住戸,平置駐車場



間取りの「S」はサービスルーム(納戸)です。

図面と現況が異なる場合は現況が優先となります。

情報更新日 2024年11月25日

No.022796

賃料	120,000円		
間取り	2LDK	物件種別	マンション
管理費	-	共益費	3,000円
雑費	-		
敷金	1ヶ月	礼金	無
敷引/償却金	-/-	保証金	-
交通	宇都宮線 宇都宮駅 バス17分 桜小学校入口 バス停徒歩9分		
物件所在地	栃木県宇都宮市西大寛 1丁目4-8		
建物名・部屋番号	MIKASAレジデンス 105号室		
構造・規模	鉄骨 3階建 1階		
専有面積	53.84㎡	向き	南
築年月	2024年9月	入居時期	即時
仲介料	1.1ヶ月	損害保険	有 20,000円 24ヶ月
更新料	新賃料 1ヶ月	契約期間	2年
駐車場	付(無料) 1台駐車可 駐輪場		
その他費用	[一時金] 抗菌施工代:16,500円 [月次費用] 自治会費:500円 安心ライフサポート:500円		
入居諸条件			
保証会社	必須 初回保証料:総賃料の50%、月額保証料:総賃料の1%		
設備	IHクッキングヒーター,TVインターホン,ウォークインクローゼット,ウォークスルークローゼット,エア		
備考	写真及び図面と現況が異なる場合は現状優先となります。		

栃木県知事(9)第2706号
公益社団法人 栃木県宅地建物取引業協会

エステート住宅産業株式会社 リクルス東店

栃木県宇都宮市元今泉 3丁目10-19
TEL:028-633-3773 FAX:028-633-4072
E-mail: higashi@estate21.co.jp
URL: https://ricrasu.es-ws.jp/



携帯サイトから物件詳細を閲覧できます!

取引態様	手数料負担の割合	貸主	0%	借主	100%
仲介先物	手数料配分の割合	元付	0%	客付	100%