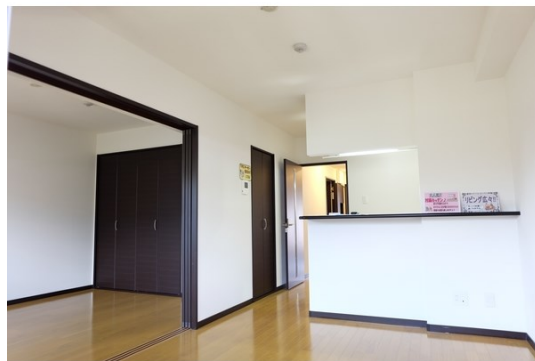
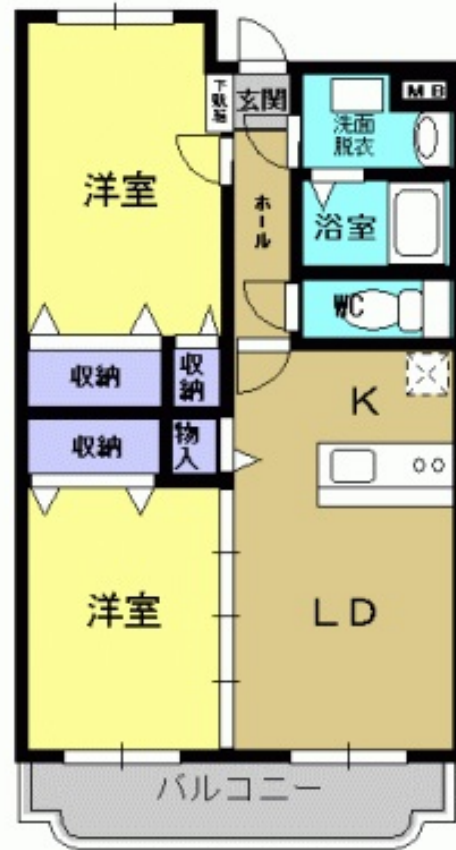


FOR RENT

お問い合わせはリクルス各店までお気軽にどうぞ

2F以上,角住戸,防犯カメラ,平置駐車場



間取りの「S」はサービスルーム(納戸)です。

図面と現況が異なる場合は現況が優先となります。

賃料	87,000円		
間取り	2LDK	物件種別	マンション
管理費	無	共益費	4,500円
雑費	無		
敷金	1ヶ月	礼金	1ヶ月
敷引/償却金	-/-	保証金	-
交通	宇都宮線 宇都宮駅 徒歩17分		
物件所在地	栃木県宇都宮市築瀬4丁目22-46		
建物名・部屋番号	Y&Mシャルム築瀬 301号室		
構造・規模	鉄筋コンクリート 5階建 3階		
専有面積	56.99㎡	向き	南西
築年月	2014年7月	入居時期	相談
仲介料	1.1ヶ月	損害保険	有
更新料		契約期間	2年
駐車場	付(無料) 1台駐車可 駐輪場		
その他費用	[一時金] 鍵交換費用:13,200円 携帯型初期消火器/契約時:4,980円 引越害虫駆除施工サービス/契約時:16,500円 [月次費用] 安心マイスター24(緊急対応+火災保険):1,840円 蛇口取り付け型浄水器:1,430円		
入居諸条件	二人可 法人可 子供可		
保証会社	必須(全保連) 初回/総賃料の50%(最低2万円)、毎月/1500円 保証会社審査の他、連帯保証人の擁立必		
設備	24時間換気システム, B S, T Vインターホン, エアコン, カウンターキッチン, クローゼット, シャワー,		
備考	短期解約違約金有:1年未満解約時賃料1ヶ月分 蛇口取り付け型浄水器の費用は毎月賃料と一緒に引落となります。(1年未満の解約不可。解約の場合、契約開始後本来終期である1年間分の本来のご請求金額分が違約金となります。) 写真及び図面が現況と異なる場合は現況優先となります		

情報更新日 2024年9月21日

No.022855

栃木県知事(9)第2706号
公益社団法人 栃木県宅地建物取引業協会

エステート住宅産業株式会社 リクルス東店

栃木県宇都宮市元今泉3丁目10-19
TEL:028-633-3773 FAX:028-633-4072
E-mail: higashi@estate21.co.jp
URL: https://ricrasu.es-ws.jp/



携帯サイトから物件詳細を閲覧できます!

取引態様	手数料負担の割合	貸主	0%	借主	100%
仲介先物	手数料配分の割合	元付	0%	客付	100%