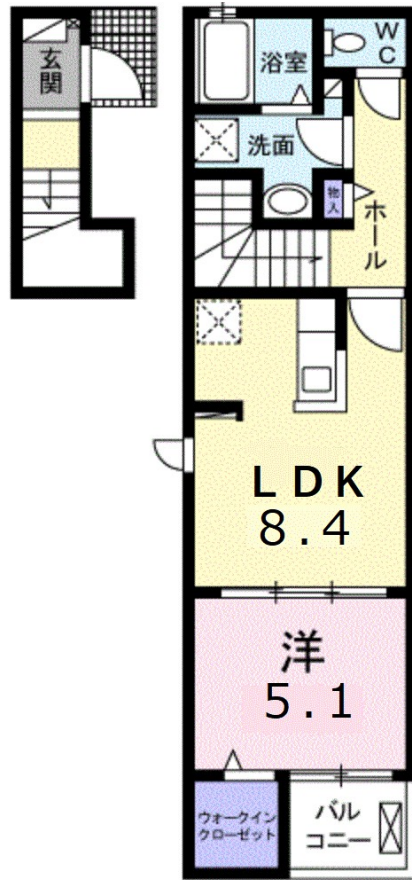


お問い合わせはリクルス各店までお気軽にどうぞ

角住戸,防犯カメラ



間取りの「S」はサービスルーム(納戸)です。

図面と現況が異なる場合は現況が優先となります。

|          |  |      |           |
|----------|--|------|-----------|
| 賃料       | 70,500円  |      |           |
| 間取り      | 1LDK   | 物件種別 | アパート      |
| 管理費      | 2,500円   | 共益費  | 無         |
| 雑費       | 無  |      |           |
| 敷金       | 無  | 礼金   | 1ヶ月       |
| 敷引/償却金   | -/-  | 保証金  | -         |
| 交通       | 東北本線 宇都宮駅 バス20分 宇都宮中央高校 バス停徒歩2分  |      |           |
| 物件所在地    | 栃木県宇都宮市東宝木町3198-9の全部、3198-19、31  |      |           |
| 建物名・部屋番号 | メゾン・ド・y u 203号室  |      |           |
| 構造・規模    | 木造 2階建 2階  |      |           |
| 専有面積     | 38.81㎡   | 向き   | 南東        |
| 築年月      | 2025年1月  | 入居時期 | 2025年1月下旬 |
| 仲介料      | 1.1ヶ月  | 損害保険 | 有         |
| 更新料      | 無  | 契約期間 | 2年        |
| 駐車場      | 有(敷地内) 6600円/月 ~ 駐輪場   |      |           |
| その他費用    | [一時金] クリーニング費用: 60,000円  |      |           |
| 入居諸条件    | 二人可  |      |           |
| 保証会社     | 必須 ハウスリース株式会社: 契約時保証委託料: 2.2万/月額保証委託料: 賃料総額の2.2%又は5.5%   |      |           |
| 設備       | バス・トイレ別,シャワー,エアコン,ウォークインクローゼット,洗面所独立,シャワー付洗面台,追い焚き   |      |           |
| 備考       | 更新事務手数料 22,000円 賃料等月額を口座引落とし、クレジットカードでお支払いいただく場合は、収納手数料 170円がかかります。「24時間サポート費用」330円/月が必要となります。契約時に鍵セット費3,300円が必要となります。<br>写真及び図面と現況が異なる場合は現状優先となります。 |      |           |

情報更新日 2024年11月25日

No.023075

栃木県知事(9)第2706号  
公益社団法人 栃木県宅地建物取引業協会



エステート住宅産業株式会社 リクルス東店

栃木県宇都宮市元今泉3丁目10-19  
TEL:028-633-3773 FAX:028-633-4072  
E-mail: higashi@estate21.co.jp  
URL: https://ricrasu.es-ws.jp/



携帯サイトから物件詳細を閲覧できます!

|      |          |    |    |    |      |
|------|----------|----|----|----|------|
| 取引態様 | 手数料負担の割合 | 貸主 | 0% | 借主 | 100% |
| 仲介先物 | 手数料配分の割合 | 元付 | 0% | 客付 | 100% |